



Всегда Ваш лучший выбор....Мы это докажем!

 **BUNTING® Magnetics Co.**

Магнитное сепарационное  
оборудование для примесей из  
черных и цветных металлов

Найдите ВСЕ необходимые Вам устройства магнитной сепарации на  
Интернет-сайте [www.Bunting®magnetics.com](http://www.Bunting®magnetics.com)



# **БЕСПЛАТНЫЕ ПРОВЕРКИ ОБОРУДОВАНИЯ МАГНИТНОЙ СЕПАРАЦИИ НА ЗАВОДЕ**



## **5 действий, которые мы делаем во время проверки**

- 1) Фотографируем и документируем расположения всех существующих магнитов.**
- 2) Проводим испытание на отрыв для каждого существующего магнита для оценки их технических характеристик.**
- 3) Рекомендуем установку дополнительных магнитов или детекторов металла, если это необходимо.**
- 4) Просматриваем и обсуждаем существующие операции по техническому обслуживанию.**
- 5) Обсуждаем возможность модернизации существующей технологии, которая может увеличить производительность.**

 **BUNTING® Magnetics Co.**

**Всегда Ваш лучший выбор....Мы это докажем!**

**800-835-2526 или 316-284-2020** (за пределами США и Канады)

**[www.buntingmagnetics.com](http://www.buntingmagnetics.com)**

## СОДЕРЖАНИЕ ..... СТРАНИЦЫ

ПРОВЕРКИ ОБОРУДОВАНИЯ НА ЗАВОДАХ .....	2
СОДЕРЖАНИЕ .....	3
ОБЕСПЕЧЬТЕ ЧИСТОТУ ВАШЕГО ТОВАРА .....	4
ФОТОГРАФИИ ВИДОВ ПРИМЕНЕНИЯ .....	5
СТАНДАРТЫ ИЗГОТОВЛЕНИЯ .....	6
СООТВЕТСТВИЕ СТАНДАРТАМ USDA, AMS .....	7
СТЕРЖНЕВЫЕ МАГНИТЫ.....	8
РЕШЕТЧАТЫЕ МАГНИТЫ.....	9
VALUEMAG™ <b>НОВЫЙ</b> .....	10
ВЫДВИЖНЫЕ МАГНИТЫ СЕРИИ HF <b>НОВЫЙ</b> .....	11-12
ВЫДВИЖНЫЕ ФИЛЬТРЫ СЕРИИ NEO FF .....	13
ОЧИСТИТЕЛЬ ОХЛАЖДАЮЩЕЙ ЖИДКОСТИ <b>НОВЫЙ</b> .....	13
ПЛАСТИНЧАТЫЕ МАГНИТЫ.....	14-15
МАГНИТЫ В ВИДЕ КОРПУСА ИЗ ПЛАСТИН .....	16-17
МАГНИТЫ ИЗОГНУТОЙ ФОРМЫ .....	18-19
КЛИНООБРАЗНЫЕ МАГНИТЫ .....	19
МАГНИТНЫЕ ЛОВУШКИ ДЛЯ ЖИДКОСТЕЙ/ЛОВУШКИ ДЛЯ ЖИДКОСТЕЙ, ВСТРАИВАЕМЫЕ В ПРОИЗВОДСТВЕННУЮ ЛИНИЮ .....	20
БАРАБАННЫЕ МАГНИТЫ <b>НОВЫЙ</b> .....	21
МАГНИТЫ, УСТАНОВЛИВАЕМЫЕ В ЦЕНТРЕ ПОТОКА .....	22
ЛИНЕЙНЫЕ МАГНИТЫ .....	23
ПОДВЕШИВАЕМЫЕ ПЛАСТИНЧАТЫЕ МАГНИТЫ.....	24
ИСПЫТАТЕЛЬНОЕ ОБОРУДОВАНИЕ <b>НОВЫЙ</b> .....	25
МАГНИТНЫЙ СЕПАРАТОР СЕРИИ ХТРАСТОР ДЛЯ ВСЕХ ВИДОВ МЕТАЛЛА ...	25
СЕПАРАТОРЫ, УСТАНОВЛИВАЕМЫЕ ПОПЕРЕК КОНВЕЙЕРНОЙ ЛЕНТЫ... ..	26
КОНВЕЙЕРЫ ПОДАЧИ МАТЕРИАЛА К ИЗМЕЛЬЧИТЕЛЮ/ДРОБИЛКЕ.....	26
ДЕТЕКТОРЫ МЕТАЛЛА .....	26
ИДЕАЛЬНЫЙ ПЕРЕРАБАТЫВАЮЩИЙ ЗАВОД.....	27

## РАЗРЕШИТЕ ОБОРУДОВАНИЮ ТОРГОВОЙ МАРКИ BUNTING· ОБЕСПЕЧИТЬ ЧИСТОТУ ВАШЕГО ПРОДУКТА И ЗАЩИТИТЬ ВАШЕ ОБРАБАТЫВАЮЩЕЕ ОБОРУДОВАНИЕ ОТ ПОВРЕЖДЕНИЯ

Компания Bunting® производит оборудование для магнитной сепарации на основе постоянных магнитов для всех видов применения, которые у Вас имеются

Bunting® Magnetics Co. производит широкий ассортимент магнитного сепарационного оборудования для удаления примесей черных металлов из сухих порошковых материалов, жидкостей и жидких растворов. Мы поставляем все, начиная от основных стержневых магнитов, магнитных решеток и пластинчатых магнитов до магнитов в виде корпуса, самоочищающихся сепараторов, шкивов и барабанов. В ряд выпускаемой нами продукции входят устройства, разработанные для удаления примесей черных металлов из гравитационных, механических или пневматических транспортных систем.

Bunting® поставляются в широком диапазоне моделей для успешной работы в практически любом виде применения, обеспечивая исключительно тщательное удаление обломков черных металлов. Их можно заказать в том виде, чтобы они соответствовали определенным стандартам изготовления, а также были изготовлены по индивидуальному заказу в соответствии со специальными требованиями. Вы получаете дополнительные преимущества, связанные с мощностью безотказных высокоэнергетичных постоянных магнитов торговой марки Bunting® и высоким качеством изготовления, а также все преимущества магнитной сепарации.

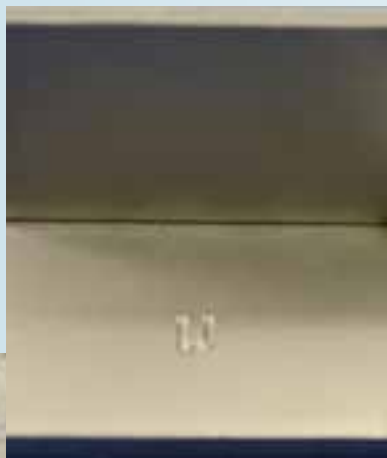
- **Обеспечение чистоты продукта.**
- **Предотвращение повреждения оборудования.**
- **Повторное использование черных металлов.**
- **Уменьшение опасности возникновения пожара из-за наличия обломков металла.**

Сепарационное оборудование торговой марки Bunting® широко используется в пищевой промышленности, молочной промышленности, зерновой промышленности, химической промышленности, пластмассовой промышленности, нефтяной промышленности, текстильной промышленности, во вторичной переработке материалов, а также в других отраслях промышленности для тех же целей, а также для производства тех же товаров, что и у Вас. При работе с компанией Bunting® у Вас имеется один источник поставки всего, что Вам необходимо для эффективной сепарации. Вы можете положиться на наше оборудование и опыт, связанный с экономически эффективным и рентабельным методом удаления примесей продукта, а также с предотвращением повреждения оборудования из-за наличия обломков черных металлов.





Внутренняя часть корпуса



Внешняя часть корпуса

## Тип оборудования для коммунальной сферы

(спецификация ВМС 50)

Сепарационное оборудование, изготовленное в соответствии с нашими спецификациями для типа оборудования, которое используется в коммунальной сфере, рекомендовано для использования в тех видах применения, в которых товары являются инертными и обычно не предназначены для потребления людьми. Тип оборудования для использования в коммунальной сфере используется, в основном, для обработки гранулированных или брикетированных продуктов, не учитывая вопрос сохранности товара.

Внутренняя часть корпуса



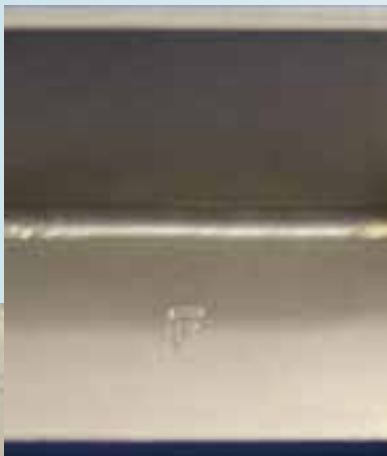
Внешняя часть корпуса

## Тип оборудования для порошковых продуктов

(спецификация ВМС 100)

Это оборудование изготовлено преимущественно для обработки тонкодисперсных порошков, которые должны аккуратно проходить через оборудование при минимальном количестве задерживаемого продукта. Внутренние стыки полностью заварены и гладко отшлифованы. Тип оборудования для порошковых продуктов предназначен для видов применения, в которых продукты не будут использоваться для потребления людьми.

Внутренняя часть корпуса



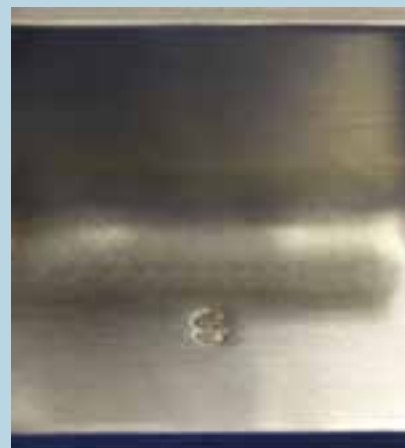
Внешняя часть корпуса

## Тип оборудования для пищевой отрасли промышленности

(спецификация ВМС 200)

Тип оборудования для использования в пищевой отрасли промышленности разработан для тех видов применения, в которых товары, предназначенные для потребления людьми или животными, проходят обработку в качестве ингредиентов готового продукта. Критерий изготовления допускает, что товар пройдет окончательную обработку, которая предотвратит потенциальную возможность бактериального загрязнения. В оборудовании использованы уплотнители и сальники, утвержденные управлением по контролю за пищевыми продуктами и медикаментами США. Основным материалом является нержавеющая сталь. Всем соприкасающимся панелям придана такая форма или они сварены между собой таким образом, чтобы образовывать одну непрерывную поверхность.

Внутренняя часть корпуса



Внешняя часть корпуса

## Тип оборудования, удовлетворяющий санитарно-техническим требованиям

(спецификация ВМС 300)

Оборудование, удовлетворяющее санитарно-техническим требованиям, должно использоваться для тех видов применения, в которых товары предназначены для потребления людьми или животными и проходят конечную стадию обработки. Оборудование этого типа соответствует большому количеству нормативных требований, установленных стандартом USDA-3A для производств с соблюдением санитарно-технических требований. В этих сепараторах используются уплотнители и сальники, утвержденные управлением по контролю за пищевыми продуктами и медикаментами США, а также применена специальная обработка внутренних и внешних поверхностей, включая электрополирование по дополнительному запросу. Компания Bunting® была ПЕРВОЙ, чьи специальные модели оборудования, которые удовлетворяют санитарно-техническим требованиям, были утверждены министерством сельского хозяйства США и службой маркетинга сельхозпродукции при министерстве сельского хозяйства США. Они соответствуют или превосходят критерии министерства сельского хозяйства США и службы маркетинга сельхозпродукции при министерстве сельского хозяйства США, опубликованные в спецификациях NSF/ANSI/3-A 14159-1 2002. На них также имеется логотип оборудования, утвержденного министерством сельского хозяйства США и службой маркетинга сельхозпродукции при министерстве сельского хозяйства США для мяса и домашней птицы.

## ВАРИАНТЫ ИСПОЛЬЗУЕМЫХ МАГНИТОВ

Вы можете модифицировать сепарационное оборудование компании Bunting® Magnetics в соответствии с Вашими требованиями, выбрав материал, из которого будет изготовлен постоянный магнит, чтобы он максимально подходил для Вашего вида применения. Постоянные магниты торговой марки Bunting® обеспечивают непрерывную и надежную защиту год за годом. Кроме того, для них требуется небольшое техническое обслуживание, или оно совсем не требуется. Они устойчивы к размагничиванию и не будут генерировать нежелательное тепло, а также постоянные магниты не будут отключаться при отключении электропитания. Попросите предоставить информацию об эксплуатационных характеристиках нашего оборудования и гарантированном сроке службы.

Керамические магниты являются правильным выбором для большого количества общих видов применения сепарационного оборудования. Они создают сильное магнитное поле, которое захватывает и удерживает как

большие, так и небольшие предметы и обломки Магниты с добавлением редкоземельного металла неодима обладают повышенной магнитной энергией, которая необходима для захвата очень мелких частиц или частиц со слабыми магнитными свойствами. Они также могут работать при высокой скорости потока продукта и с продуктами высокой плотности. Их применение является стандартным выбором для видов применения оборудования в пищевой промышленности. Можно заказать несколько типов сепарационных магнитов торговой марки Bunting® с добавлением редкоземельного металла, включая наши эксклюзивные магниты с компенсацией температуры.

Магниты из сплава аллико обладают природной теплоустойчивостью и могут использоваться в видах применения с высокой температурой от 300 градусов до 1000 градусов по Фаренгейту. Магнитная энергия и способность к сепарации магнитов из сплава аллико подобна керамическим магнитам.

## ВАРИАНТЫ САМООЧИСТКИ

Когда на магнитах оседает большое количество обломков черных металлов, их способность захватывать и удерживать дополнительные примеси снижается. Для ускорения процесса очистки среди большого количества сепараторов торговой марки Bunting® имеются модели с функцией ручной самоочистки, которая делает очистку вручную значительно легче, или модели с функцией полностью автоматической самоочистки, которой можно управлять удаленно, а также можно устанавливать время очистки. В других моделях, например, в моделях с магнитным барабаном или со специально разработанными корпусами самоочистка производится непрерывно.

Минимальная добавленная стоимость моделей с функцией самоочистки быстро окупается уменьшением количества ручного труда и снижением расходов, связанных с вынужденным простоем оборудования, а также она окупается увеличенной производительностью оператора и повышением уровня безопасности его работы. Использование сепараторов с функцией автоматической самоочистки является хорошей идеей для мест, в которые доступ рабочего ограничен. Изображения моделей с функцией ручной, пневматической и постоянной самоочистки приведены в этой брошюре.

## СООТВЕТСТВИЕ СТАНДАРТАМ USDA, AMS



*Специально изготовленные магнитные сепараторы для извлечения металла торговой марки Bunting®, которые удовлетворяют санитарно-техническим требованиям, являются первыми сепараторами, которые утверждены министерством сельского хозяйства США и службой маркетинга сельхозпродукции при министерстве сельского хозяйства США. Наши инженеры*

совершенствовали существующие конструкции, чтобы помочь предприятиям обрабатывающей промышленности соответствовать возросшим запросам рынка и правительственным требованиям, которые связаны с повышением безопасности и увеличением чистоты продовольственных товаров, фармацевтических препаратов и химических веществ.

Все утвержденные модели оборудования соответствуют или превосходят критерии министерства сельского хозяйства США и службы маркетинга сельхозпродукции при министерстве сельского хозяйства США, опубликованные в спецификациях NSF/ANSI/3-A 14159-1 2002. Они также прошли инспекцию и получили право, чтобы на них был указан логотип, означающий, что оборудование утверждено министерством сельского хозяйства США и службой маркетинга сельхозпродукции при министерстве сельского хозяйства США для мяса и домашней птицы.



### Сепараторы торговой марки Bunting®, утвержденные министерством сельского хозяйства США

- Решетчатые магниты – страница 9
- Выдвижные магниты серии HF – страницы 11-12
- Пластинчатые магниты – страница 14-15
- Магнитные ловушки для жидкости – страница 20

## СТЕРЖНЕВЫЕ МАГНИТЫ ДЛЯ НАДЕЖНОЙ И НЕДОРОГОЙ ЗАЩИТЫ

Сделайте или модифицируйте Вашу собственную сепарационную систему с помощью магнитных стержней торговой марки Bunting®

Благодаря компьютерной технологии проектирования стержни торговой марки Bunting® разработаны для достижения оптимального баланса между расстоянием захвата и силой удержания.

Стержни могут устанавливаться как индивидуально, так и в виде многорядных решеток.

## МАГНИТНЫЕ СТЕРЖНИ ОБЩЕГО НАЗНАЧЕНИЯ

Магнитные стержни общего назначения изготовлены из долговечной немагнитной нержавеющей стали марки 304. Также имеется нержавеющая сталь марки 316. Для обеспечения дополнительной прочности торцевые заглушки полностью приварены к прочной трубке диаметром 1 дюйм (25,4 мм).

- В наличии имеются керамические магниты высокой плотности, магниты из сплава аллико, а также магниты с добавлением редкоземельного металла.
- Выберите торцы с нарезанной резьбой, герметично заваренные торцы или торцы с креплением шпильками.
- Длина стандартных стержней диаметром 1 дюйм (25,4 мм) начинается с 4 дюймов (101,6 мм).



Стержневые магниты общего назначения

## СТЕРЖНЕВЫЕ МАГНИТЫ ДЛЯ ЭКСПЛУАТАЦИИ В ТЯЖЕЛЫХ УСЛОВИЯХ

Стержневые магниты торговой марки Bunting®, предназначенные для эксплуатации в тяжелых условиях, разработаны для максимального удаления металлических частиц, а также для использования в условиях, при которых высокие скорости потока продукта или создание перекрытия из продукта может стать причиной неисправности, а также когда требуется использование конструктивно более прочных стержней. Они изготовлены с применением прочных толстостенных трубок квадратного сечения из немагнитной нержавеющей стали марки 304.

- Прочная, толстостенная трубка из нержавеющей стали является износостойкой и имеет более длительный срок службы в случаях ответственного применения.
- Стержни квадратного сечения 1 1/2 дюйма (38,1 мм), предназначенные для эксплуатации в тяжелых условиях, имеют почти в два раза большую площадь магнитной поверхности по сравнению со стандартными стержнями, а также стандартно поставляются вместе с магнитами с добавлением редкоземельного металла неодима.



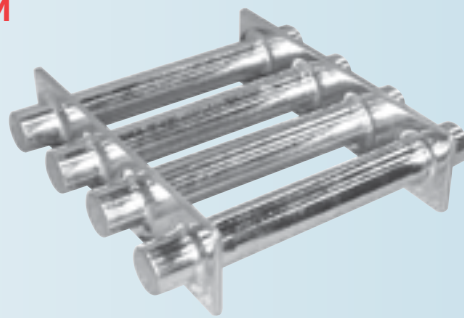
Стержневые магниты для эксплуатации в тяжелых условиях



## РЕШЕТЧАТЫЕ МАГНИТЫ ДЛЯ ЛЕГКОЙ УСТАНОВКИ НА МЕСТО ИХ ЭКСПЛУАТАЦИИ

Решетчатые магниты торговой марки Bunting® обеспечивают экономичную магнитную защиту от примесей черных металлов для механических и гравитационных транспортных систем, а также для систем обработки. Они могут удалять очень мелкие частицы черных металлов, обломки, а также более крупные металлические предметы из сухих порошков, жидкостей и жидких растворов. Решетки могут быть установлены или просто положены внутрь бункеров, емкостей, наклонных желобов, корпусов и контейнеров, в которых имеется доступ для очистки решеток.

**На изображении показана модель, утвержденная министерством сельского хозяйства США и службой маркетинга сельхозпродукции при министерстве сельского хозяйства США.**

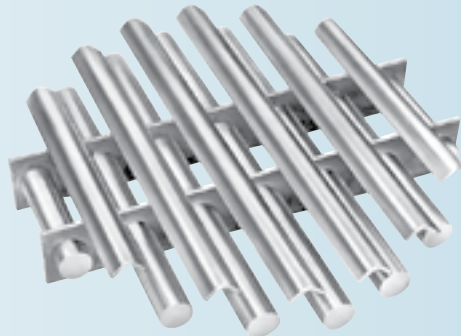


Решетчатые магниты общего назначения квадратной формы

## РЕШЕТЧАТЫЕ МАГНИТЫ ОБЩЕГО НАЗНАЧЕНИЯ

В решетчатых магнитах общего назначения торговой марки Bunting® использованы износостойкие трубки из нержавеющей стали диаметром 1 дюйм (25,4 мм), установленные в виде решетки с расстоянием между центрами трубок 2 дюйма (50,8 мм), и закрепленные на прочных сварных рамах для предотвращения смещения стержней. Решетки поставляются круглой, квадратной и прямоугольной формы со стандартными размерами от 4 до 36 дюймов (от 101,6 до 914,4 мм). Стандартным материалом для их изготовления является нержавеющая сталь марки 304. Для применения в коррозионных средах возможно изготовление из нержавеющей стали марки 316. Для работы с абразивными продуктами возможно применение покрытия Nedox.

- Решетки круглой, квадратной и прямоугольной формы поставляются в большом количестве размеров.
- В стандартных решетчатых магнитах используются круглые стержни диаметром 1 дюйм (25,4 мм).



Решетчатые магниты общего назначения круглой формы

## РЕШЕТЧАТЫЕ МАГНИТЫ ДЛЯ ЭКСПЛУАТАЦИИ В ТЯЖЕЛЫХ УСЛОВИЯХ

Решетчатые магниты торговой марки Bunting® для эксплуатации в тяжелых условиях изготовлены из трубок квадратного сечения 1 1/2 дюйма (38,1 мм), которые изготовлены из нержавеющей стали марки 304 и приварены к рамам из нержавеющей стали с прочными боковыми элементами канала. Они могут эксплуатироваться в условиях высоких скоростей потока продукта, в условиях работы с продуктами, обладающими низкой степенью текучести, они минимизируют возможность создания перекрытий из продукта, а также возможность отложений продукта. Решетки для эксплуатации в тяжелых условиях поставляются в форме квадрата и прямоугольника со сторонами от 12 до 60 дюймов (от 304,8 до 1524 мм).

- Установите в бункеры, приемные емкости, внутри корпуса и в контейнеры.
- Изготовлены с высокой степенью надежности для ответственных видов применения внутри/снаружи помещения.
- Стандартным является применение магнитов с добавлением редкоземельного металла неодима.
- В решетчатых магнитах для эксплуатации в тяжелых условиях используются прочные стержни квадратного сечения 1 1/2 дюйма (38,1 мм).



Решетка с защитными перегородками



Решетчатые магниты для эксплуатации в тяжелых условиях

[www.gratemagnet.com](http://www.gratemagnet.com)

**Bunting® Magnetics**



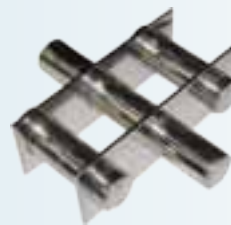
Сертификация некоторых моделей министерством сельского хозяйства США и службой маркетинга сельхозпродукции при министерстве сельского хозяйства США

БОЛЬШИЕ СКЛАДСКИЕ ЗАПАСЫ ДЛЯ ОБЕСПЕЧЕНИЯ БОЛЬШОГО ВЫБОРА ИЗДЕЛИЙ!



**МАГНИТНЫЙ СТЕРЖЕНЬ 4 ДЮЙМА (101,6 ММ)**

**РЕШЕЧЧАТЫЙ МАГНИТ ДИАМЕТРОМ 6 ДЮЙМОВ (152,4 ММ)**



Для выбранных изделий имеется три уровня напряженности магнитного поля.

**Керамические магниты**

Большая мощность по очень низкой цене. Необходимая защита от обломков черных металлов для обеспечения чистоты продукта и защиты обрабатываемого оборудования.

**Магниты Neo Power-Balanced® (сбалансированной мощности)**

Магниты высокой мощности с жесткими требованиями к изготовлению изделия. Предотвращает повреждение Вашего продукта и оборудования.

**Магниты Neo High-Intensity (с магнитным полем высокой интенсивности)**

(только в форме стержней)  
Альтернативы не существует. Лучший выбор с точки зрения мощности и технических характеристик.

**ПЛАСТИНЧАТЫЙ МАГНИТ 6 ДЮЙМОВ (152,4 ММ)**



**РЕШЕЧЧАТЫЙ МАГНИТ 6 ДЮЙМОВ (152,4 ММ) ДЛЯ УСТАНОВКИ ВНУТРИ КОРПУСА**



**РАЗМЕСТИТЕ ЗАКАЗ  
НА ИНТЕРНЕТ-САЙТЕ  
BUNTINGMAGNETICS.COM  
И ПОЛУЧИТЕ СКИДКУ 3%**



Подразделение материалов магнитов  
800-232-4359 или 847-593-2060

CE Все изделия торговой марки ValueMag™ имеют сертификат CE.

Маркировка CE подтверждает, что устройство соответствует санитарным требованиям ЕС, требованиям ЕС по безопасности, а также требованиям ЕС по охране окружающей среды, что гарантирует безопасность

## ВЫДВИЖНЫЕ МАГНИТЫ СЕРИИ HF ДЛЯ СЕПАРАЦИИ В ЗАКРЫТЫХ ПОТОЧНЫХ ЛИНИЯХ С СЫПУЧИМ ПРОДУКТОМ

Универсальные выдвижные магниты подходят для большого количества видов применения

В выдвижных магнитах серии HF торговой марки Bunting® имеются мощные стержневые магниты для выполнения большого количества задач по сепарации в механических или гравитационных транспортных системах. Их можно заказать с одним или большим количеством лотков со стержнями. Чем больше лотков установлено, тем больший контакт обеспечивается с потоком продукта. Если позволяет место, рекомендуется установка минимум двух лотков с расположением стержней в шахматном порядке, чтобы продукт мог перетекать зигзагом от одного лотка со стержнями к следующему для обеспечения исключительно тщательной очистки. Существуют типы выдвижных магнитов серии HF для коммунальной сферы, для порошковых продуктов, для пищевой отрасли

промышленности, а также магниты, удовлетворяющий санитарно-техническим требованиям. Все они имеют три варианта очистки и корпуса из нержавеющей стали. По индивидуальному заказу мы также поставляем оборудование с переходными муфтами, чтобы оно соответствовало Вашей трубопроводной системе.



Выдвижной магнит серии HF с переходными муфтами



**ROTOGRATE**  
magnetic separator

**НОВЫЙ**



Магнит серии RotoGrate



Стандартный выдвижной магнит серии HF

\* Отметка CE подтверждает, что устройство соответствует санитарным требованиям ЕС, требованиям ЕС по безопасности, а также требованиям ЕС по охране окружающей среды, что гарантирует безопасность

Решетчатый магнит, вращаемый с помощью электропривода, для продуктов с низкими показателями текучести. Имеет все характеристики наших выдвижных магнитов серии HF. Также имеются модели с функцией самоочистки и модели для применения в пищевой промышленности.



Сертификация некоторых моделей министерством сельского хозяйства США и службой маркетинга сельхозпродукции при министерстве сельского хозяйства США

## Функция самоочистки экономит ручной труд и время вынужденного простоя оборудования

В стандартной конфигурации обломки черных металлов удаляются из стержней путем вытягивания лотков из корпуса и протирания их вручную. Выдвижные магниты серии HF с функцией самоочистки разработаны таким образом, чтобы они полностью выдвигали магнитные стержни из корпуса. Так как эти конструкции выдвигаются из корпуса, прокладочные кольца протирают трубки по всей длине до немагнитных торцов конической формы. Это обеспечивает полную протирку каждого стержневого магнита, а также предотвращает повторное попадание в корпус захваченных частиц черных металлов.

Модели с функцией самоочистки поставляются как в варианте с ручной очисткой, так и в варианте с полностью автоматической пневматической очисткой. Пневматические устройства работают при нажатии на удаленный переключатель, поэтому они могут быть установлены в труднодоступных местах.

- Собирается из готовых блоков для быстрой установки в месте эксплуатации.
- Имеются переходные муфты для трубопроводных систем круглого, квадратного или прямоугольного сечения.
- Несколько лотков со стержневыми магнитами, расположенными в шахматном порядке, обеспечивают большой контакт с перетекаемым продуктом для более полного захвата металла.
- Закажите керамические магниты, магниты из сплава аллико или магниты с добавлением редкоземельного металла для создания удерживающей силы, которая необходима для Вашего вида применения магнита.
- Укажите, необходима ли Вам конструкция из низкоуглеродистой или из нержавеющей стали.
- Конструкция корпуса позволяет легко получить доступ к магнитам.
- Модели с функцией самоочистки обеспечивают удобство эксплуатации, которое экономит ручной труд.

**НОВЫЙ**



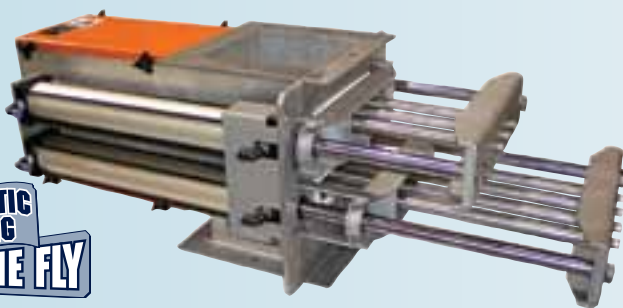
CE \* смотрите страницу 11



Выдвижной магнит серии HF с функцией ручной самоочистки



Выдвижной магнит серии HF с функцией пневматической самоочистки



**PNEUMATIC  
CLEANING  
ON THE FLY**

Выдвижной магнит серии HF с функцией постоянной пневматической самоочистки. Очистка происходит в процессе работы без остановки подаваемого потока продукта. Проводится работа по получению патента.

[www.continuouscleaning.com](http://www.continuouscleaning.com)

## ВЫДВИЖНЫЕ ФИЛЬТРЫ С ВЫДВИЖНЫМИ МАГНИТАМИ СЕРИИ NEO FF ДЛЯ ПЛАСТМАССОВОЙ ОТРАСЛИ ПРОМЫШЛЕННОСТИ

### Превосходная ловушка для примесей

Применение выдвижных магнитов торговой марки Bunting® было наиболее популярным в пластмассовой отрасли промышленности для оборудования экструзии, литья, а также для выдувного формовочного оборудования. А в настоящее время они лучше, чем когда-либо раньше. Наши эксклюзивные выдвижные магниты высокой степени очистки являются единственными магнитами с добавлением \*редкоземельного металла, которые имеют температурную компенсацию. В отличие от выдвижных магнитов с добавлением редкоземельного металла конкурирующих производителей, которые могут навсегда потерять свое магнитное поле при температурах выше 175 градусов по Фаренгейту, наши магниты гарантированно не потеряют свое магнитное поле при температуре выше 175 градусов по Фаренгейту, если они прикреплены болтами к питающим отверстиям. Такая магнитная энергия означает гарантированную надежность работы и меньшее время вынужденного простоя оборудования, а также уменьшенный износ болтов и меньшую частоту блокирования сопел.

- Наши магниты серии NEO являются единственными магнитами, в которых имеется температурная компенсация. \*В этой серии применяются магниты с добавлением редкоземельного металла для обеспечения превосходной работы магнитов в условиях высоких температур.
- Изделия изготовлены с применением сварных корпусов из нержавеющей стали для обеспечения их легкой очистки и надежности.
- Уплотнитель из этилен-пропилен-диен-каучука устойчив к температурному старению и остаточной деформации при сжатии.
- В нашем запатентованном шибберном затворе No-Spill™ имеется магнитная предохранительная щеколда для предотвращения случайного закрытия в тех видах применения, в которых имеется высокий уровень вибрации.
- Центральная направляющая из нержавеющей стали для выдвижного магнита делает снятие для проведения очистки или технического обслуживания и повторную установку выдвижного магнита быстрой и легкой операцией.
- Превосходная геометрическая форма стержней увеличивает расстояние захвата и силу удержания.



\* Проводится работа по получению патента.

## МАГНИТНЫЙ ОЧИСТИТЕЛЬ ХЛАЖДАЮЩЕЙ ЖИДКОСТИ ДЛЯ ОЧИСТКИ ОТ ЧАСТИЦ ЧЕРНЫХ МЕТАЛЛОВ

Разработан для использования вместе с плоскошлифовальными станками, зубошлифовальными станками, полировально-шлифовальными станками, протяжными станками, фрезерными и сверлильными станками, торцешлифовальными станками или установками регенерации масла. В устройствах могут устанавливаться различные типы роликов, которые могут использоваться как при наличии примесей черных металлов, так и при наличии примесей цветных металлов.

- Позволяет повторно использовать дорогостоящую охлаждающую жидкость, а также позволяет избежать проведения дорогостоящего ремонта оборудования, предотвратив его повреждение.
- Эксплуатационные расходы ниже при эффективном использовании очищенной охлаждающей жидкости.
- Очищенная охлаждающая жидкость позволяет проводить однородную конечную обработку детали.
- Обеспечивает более длительный срок службы инструментов и шлифовальных кругов.
- Обеспечивает защиту насоса и увеличивает срок службы насоса и станка, удаляя мелкие частицы металла.

**НОВЫЙ**  
**Coolant Cleaner**



[www.coolantcleaner.com](http://www.coolantcleaner.com)

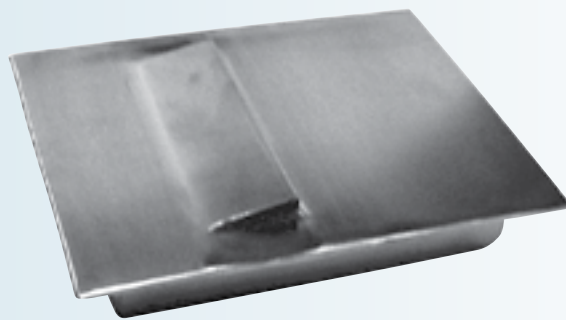
Bunting® Magnetics

Выдвижной фильтр  
серии NEO FF

Очиститель охлаждающей жидкости

## ПЛАСТИНЧАТЫЕ МАГНИТЫ ДЛЯ ТРУБОПРОВОДНОЙ СИСТЕМЫ И ОБРАБАТЫВАЮЩЕГО ОБОРУДОВАНИЯ

Bunting® легко устанавливаются в наклонные желоба для удаления тонкодисперсных частиц, а также больших обломков черных металлов из различных типов сыпучего, а также транспортируемого с помощью пневматических систем продукта. Они могут эксплуатироваться вместе с порошкообразными, влажными, крупнокусковыми и абразивными продуктами, а также с большими обломками продукта, которые могут стать причиной закупоривания, образования перекрытия из продукта или быстрого износа сепараторов со стержневыми магнитами. Пластинчатые магниты также могут быть установлены выше или ниже ведущих шкивов конвейера для захвата примесей в момент падения продукта с открытых лент конвейера. В стандартные наборы для установки входит петля с заранее просверленными отверстиями, фиксатор, а также другой крепеж для обеспечения легкой установки.



Пластинчатый магнит с конусообразной ступенью

## ВСЯ КОНСТРУКЦИЯ ИЗГОТОВЛЕНА ИЗ НЕРЖАВЕЮЩЕЙ СТАЛИ

100% внешней части корпуса всех магнитов торговой марки Bunting® изготовлено из нержавеющей стали для предотвращения коррозии вследствие воздействия слабого раствора кислоты, влаги и промывной воды. Передние накладки магнитных полей и конусообразная ступень на передней поверхности магнитов изготовлены из нержавеющей стали марки 410/416. Все остальные части изготовлены из нержавеющей стали 300 серии. Места стыков пластинчатых магнитов с добавлением неодима полностью заварены для создания водонепроницаемого шва, который также обеспечивает защиту от коррозии. Поверхности доработанных литых петель из нержавеющей стали гладкие и легко очищаются. Петли также могут быть легко сняты для тщательной санитарной обработки шпилек и шплинтов.



Пластинчатый магнит, утвержденный министерством сельского хозяйства США и службой маркетинга сельхозпродукции при министерстве сельского хозяйства США



[www.platemagnet.com](http://www.platemagnet.com)

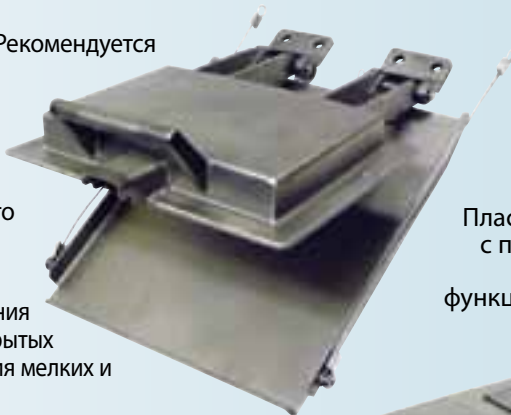


Сертификация некоторых моделей министерством сельского хозяйства США и службой маркетинга сельхозпродукции при министерстве сельского хозяйства США

**Модель с плоской передней поверхностью:** Рекомендуется при эксплуатации с потоками продукта низкой плотности, при установке в перевернутом положении, для видов применения, при которых должны соблюдаться строгие санитарные нормы, или для случаев, когда необходимо недопустить повреждения хрупкого продукта.

**Модель с полюсами магнита на передней поверхности:** Предназначена для видов применения с низкой скоростью потока. В ней имеется две открытые пластины полюсов магнита для захвата и удержания мелких и тонкодисперсных частиц.

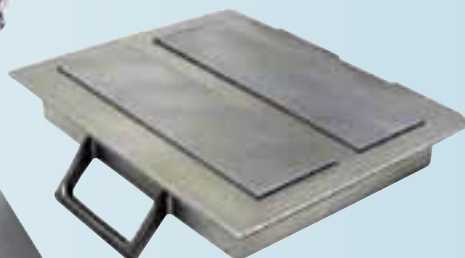
**Модель со ступенчатой конусообразной передней поверхностью:** Разработана для удержания обломков черных металлов на прочной конусообразной ступени, чтобы предотвратить вымывание обломков черных металлов и тонкодисперсных частиц даже в случаях применения магнита с продуктами высокой плотности, а также при высокой скорости потока продукта.



Пластинчатый магнит с плоской передней поверхностью и функцией самоочистки



Пластинчатый магнит с плоской передней поверхностью



Пластинчатый магнит с полюсами на передней поверхности

- Возможность различного крепления пластин над или под потоком продукта.
- Идеально подходит для углов наклона трубопроводной системы от 30 до 60 градусов.
- Выбор из трех вариантов конструкции передней панели для Вашего вида применения.
- Керамические магниты захватывают обломки черных металлов наиболее часто встречающегося размера.
- Легкие и высокоэнергетичные магниты с добавлением редкоземельного металла обеспечивают максимальное магнитное поле.
- Выберите силу магнита и размеры, которые соответствуют Вашим требованиям.
- Износостойкая конструкция из нержавеющей стали.
- Навесная панель открывается для удобной очистки.
- Модели с функцией самоочистки экономят время вынужденного простоя оборудования и ручной труд.



[www.platemagnet.com](http://www.platemagnet.com)

Bunting® Magnetics

Пластинчатые магниты



Сертификация некоторых моделей министерством сельского хозяйства США и службой маркетинга сельхозпродукции при министерстве сельского хозяйства США

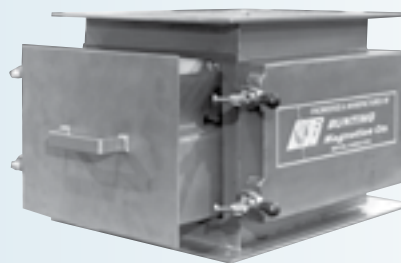
## МАГНИТЫ В ВИДЕ КОРПУСА ИЗ ПЛАСТИН ДЛЯ РАБОТЫ БЕЗ ОБРАЗОВАНИЯ ПЕРЕКРЫТИЯ ИЗ ПРОДУКТА

### Обеспечивают защиту от закупоривания

Магниты в виде корпуса из пластин торговой марки Bunting® предотвращают образование перекрытия из продукта, а также предотвращают закупоривание при удалении обломков и тонкодисперсных частиц черных металлов из насыпных продуктов с низкой степенью текучести. Корпуса из нержавеющей стали легко крепятся к закрытой трубопроводной системе или непосредственно к обрабатывающему оборудованию. Для обеспечения легкости установки по дополнительному заказу в соответствии с Вашими спецификациями могут быть поставлены переходные муфты квадратного, прямоугольного или круглого сечения. Отражательный экран в верхней части корпуса помогает разбить глыбы продукта и направляет поток продукта через два мощных пластинчатых магнита. Пластинчатые магниты торговой марки Bunting® поставляются в нескольких вариантах конструкции передней пластины для возможности их эксплуатации в широком диапазоне видов применения. Они поставляются как с постоянными керамическими пластинчатыми магнитами, так и с высокоэнергетичными магнитами с добавлением редкоземельного металла, которые могут захватить тонкодисперсные частицы металла, а также обломки металла с низкими магнитными свойствами. Магниты в виде корпуса из пластин могут эксплуатироваться с порошкообразными, влажными, крупнокусковыми или абразивными продуктами, которые могут стать причиной закупоривания или износа сепараторов на основе стержней.



Стандартный магнит в виде корпуса из пластин



Ручная самоочистка магнита в виде корпуса из пластин



Пневматическая самоочистка магнита в виде корпуса из пластин



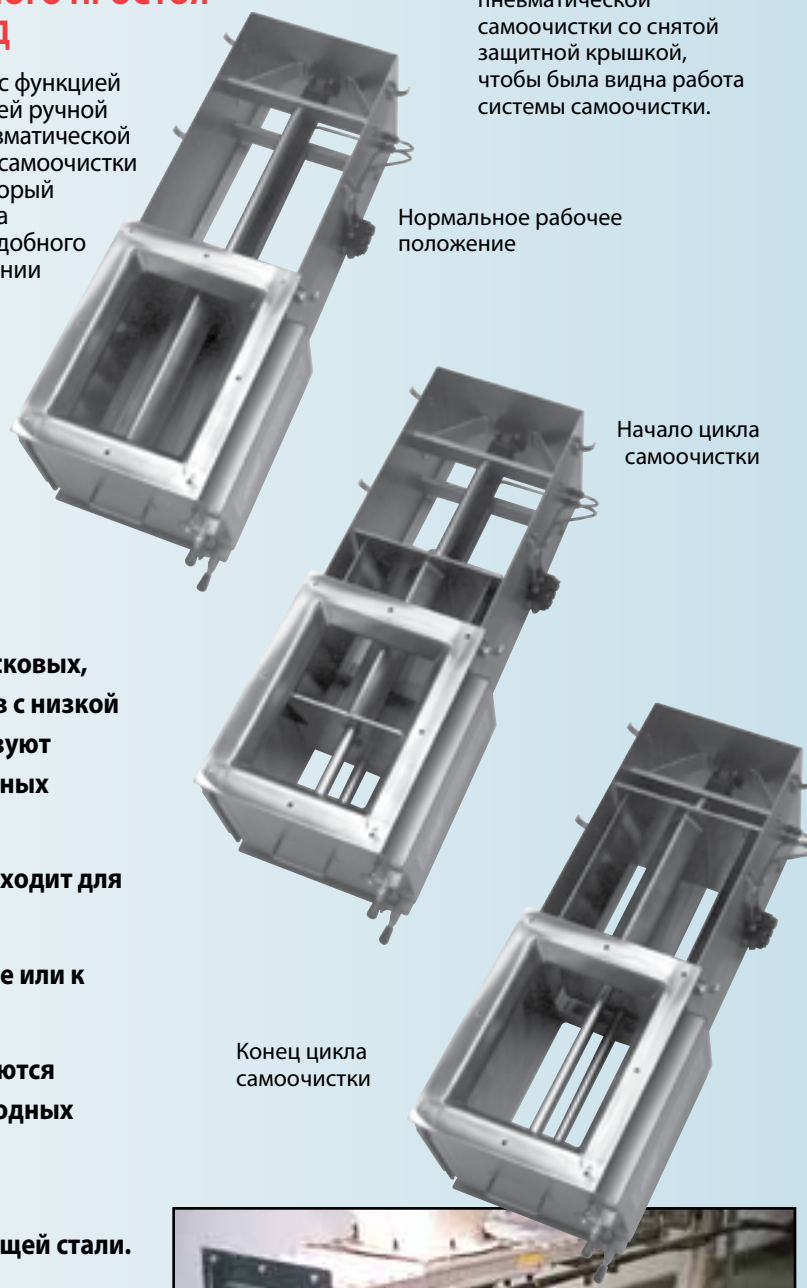


## МАГНИТЫ С ФУНКЦИЕЙ САМООЧИСТКИ ЭКОНОМЯТ ВРЕМЯ ВЫНУЖДЕННОГО ПРОСТОЯ ОБОРУДОВАНИЯ И РУЧНОЙ ТРУД

Среди магнитов в виде корпуса из пластин с функцией самоочистки имеются как модели с функцией ручной самоочистки, так и модели с функцией пневматической самоочистки. В модели с функцией ручной самоочистки имеется встроенный выдвижной лоток, который переносит захваченные обломки металла за пластинчатые магниты для безопасного и удобного удаления обломков металла при выталкивании выдвижного лотка из корпуса. Модели с функцией пневматической самоочистки могут устанавливаться без учета наличия доступа к месту установки. Они работают при нажатии на удаленный выключатель или с помощью автоматического пульта управления, разработанного компанией Bunting®. В стандартной конфигурации пластинчатые магниты крепятся к корпусу с помощью петель, как двери, и могут быть открыты для удобной очистки.

- Прекрасно подходят для крупнокусковых, рыхлых и других видов материалов с низкой степенью текучести, которые образуют перекрытия на решетках и выдвижных магнитах.
- Компактная конструкция легко подходит для ограниченного пространства.
- Крепится к трубопроводной системе или к обрабатываемому оборудованию.
- По отдельному заказу изготавливаются переходные муфты для трубопроводных систем круглого, квадратного или прямоугольного сечения.
- Прочная конструкция из нержавеющей стали.
- Имеется возможность использования керамических или мощных и легких магнитов с добавлением редкоземельного металла.
- Пластинчатые магниты, которые крепятся на петлях, могут быть открыты для очистки вручную.
- Модели с функцией самоочистки экономят расходы на вынужденный простой оборудования и ручной труд.
- Для увеличения эффективности магнитов по дополнительному заказу может быть установлен центральный дивертор с добавлением редкоземельного металла.

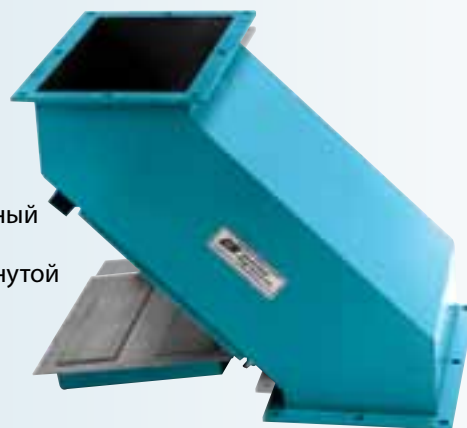
Магниты в виде корпуса из пластин с функцией пневматической самоочистки со снятой защитной крышкой, чтобы была видна работа системы самоочистки.



## МАГНИТЫ ПОЛУИЗОГНУТОЙ ФОРМЫ

Наши магниты полуизогнутой формы используются там, где магниты изогнутой формы нельзя использовать из-за ограничений по высоте. Как и в большей версии, корпус магнитов полуизогнутой формы направляет поток продукта через один пластинчатый постоянный магнит высокой мощности, закрепленный внутри корпуса.

Стандартный магнит полуизогнутой формы



## СЕПАРАТОРЫ НА ОСНОВЕ МАГНИТОВ ИЗОГНУТОЙ ФОРМЫ ДЛЯ БОЛЬШОГО ОБЪЕМА ПРОТЕКАЮЩЕГО ПРОДУКТА

Сепараторы на основе магнитов изогнутой формы торговой марки Bunting® поставляются в корпусах изогнутой и полуизогнутой форм, которые разработаны для установки в закрытые поточные линии или на обрабатывающее оборудование. Мы можем поставить переходные муфты, изготовленные по Вашим спецификациям. Стандартно устанавливаются керамические магниты. По дополнительному заказу могут быть установлены высокоэнергетические магниты с добавлением редкоземельного металла, а также конструкция может быть изготовлена из нержавеющей стали.

Корпуса способны выдержать умеренные уровни положительного или отрицательного давления. Изогнутая форма направляет поток продукта на магнитное поле, помогает предотвратить отложение и образование перекрытия из продукта, а также разбивает крупные куски продукта для увеличения уровня защиты от застрявших обломков черных металлов.

- **Изогнутая конструкция разбивает крупные куски продукта, а также направляет продукт в магнитное поле.**
- **Выберите изогнутый корпус двойного или одинарного размера, размеры которого и оснащённость соответствуют Вашим спецификациям.**
- **Конструкция из низкоуглеродистой или из нержавеющей стали.**
- **Переходные муфты для трубопроводных систем круглого, квадратного или прямоугольного сечения.**
- **Имеется возможность установки керамических магнитов или магнитов с добавлением редкоземельного металла.**
- **Пластинчатые магниты, которые крепятся на петлях, могут быть открыты для быстрой очистки вручную.**
- **Модели с функцией самоочистки сокращают время очистки и экономят ручной труд.**



Стандартный магнит изогнутой формы



## ЭФФЕКТИВНОСТЬ САМООЧИСТКИ

Модели с функцией управляемой пневматической самоочистки уменьшают время вынужденного простоя оборудования и позволяют выполнять операцию очистки удаленно или автоматически. Мы предлагаем готовый блок управления для установки оптимальной последовательности цикла очистки.



Магниты изогнутой формы с функцией пневматической самоочистки



Магниты изогнутой формы

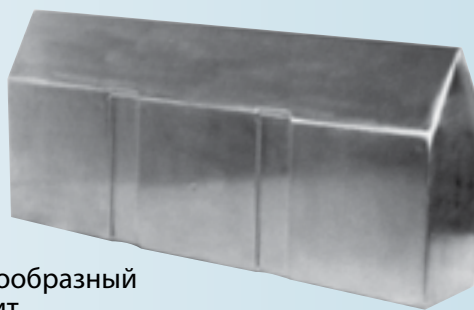
Клинообразные магниты

## КЛИНООБРАЗНЫЕ МАГНИТЫ ДЛЯ ЭКОНОМИЧНОЙ ЗАЩИТЫ ПРЕССОВ ДЛЯ ГРАНУЛИРОВАНИЯ, А ТАКЖЕ СИСТЕМ ГРАВИТАЦИОННОЙ ТРАНСПОРТИРОВКИ

Клинообразные магниты торговой марки Bunting® обеспечивают экономичную защиту от повреждений, вызванных попаданием обломков металла в пресса для гранулирования и другое оборудование, которое используется для обработки порошкообразных или полутвердых продуктов с использованием системы транспортировки продукта гравитационного типа. Клинообразные магниты идеально подходят для установки в узких вертикальных или в наклонных желобах с большим углом наклона, к которым имеется легкий доступ. Клинообразные магниты можно открыть для осмотра и проведения ручной очистки.

Клинообразная форма устойчива к образованию перекрытий из продукта и отклоняет поток продукта через переднюю и заднюю удерживающие магнитные поверхности, в которых под внешней обшивкой из нержавеющей стали расположены керамические магниты, захватывающие и удерживающие примеси черных металлов.

- Разработаны для установки в узких наклонных желобах, в которых продукты текут под действием силы тяжести.
- Обшивка из нержавеющей стали устойчива к износу и коррозии.
- Требуется минимальная площадь для крепления.
- Клинообразная форма помогает предотвратить отложение продукта и образование перекрытия из продукта.



Клинообразный магнит



- Возможность крепления нескольких магнитов в наклонном желобе большого размера.

Bunting® Magnetics

## МАГНИТНЫЕ ЛОВУШКИ ДЛЯ ЖИДКОСТИ РАЗРАБОТАНЫ ДЛЯ ОБЕСПЕЧЕНИЯ НЕПРЕРЫВНОЙ И НАДЕЖНОЙ ЗАЩИТЫ ОТ ПРИМЕСЕЙ ЧЕРНЫХ МЕТАЛЛОВ НА ОСНОВЕ ПОСТОЯННОГО МАГНИТА



Магнитные ловушки для жидкости торговой марки Bunting® разработаны для удаления обломков черных металлов из линий обработки и транспортировки жидкости. Они обеспечивают надежную защиту от обломков черных металлов, а также поставляются

с установленными мощными высокоэнергетичными магнитами с добавлением редкоземельного металла неодима для захвата даже очень мелких частиц металла со слабыми магнитными свойствами.

### T-ОБРАЗНАЯ ЛОВУШКА ДЛЯ ЖИДКОСТИ



T-образные ловушки для жидкости имеют такую же конструкцию, основанную на использовании стержневых магнитов, и функционируют как стандартная магнитная ловушка для жидкости торговой марки Bunting®. T-образная ловушка для жидкости разработана для размеров производственных линий 6 дюймов (152,4 мм) или более.

дюймов (152,4 мм) или более.

### ЛОВУШКИ ДЛЯ ЖИДКОСТИ НА ОСНОВЕ СТЕРЖНЕЙ



Магнитные ловушки для жидкостей на основе магнитных стержней предназначены для использования с неслоистыми жидкостями.

Конструкция ловушки заставляет жидкость протекать через решетку из часто установленных стержневых магнитов для обеспечения тесного контакта продукта с магнитным полем. Для захвата большого количества обломков металла и минимизации времени вынужденного простоя оборудования мы рекомендуем использовать ловушки на основе стержневых магнитов с функцией самоочистки, очистку которых можно провести быстро, после чего можно возобновить работу оборудования. Корпус ловушки T-образной формы обеспечивает наличие отстойника, в котором могут собираться тяжелые примеси, не относящиеся к черным металлам, например, небольшие камни. Также в нем могут собираться обломки цветных металлов.

### МАГНИТНАЯ ЛОВУШКА ДЛЯ ЖИДКОСТИ, ВСТРАИВАЕМАЯ В ПРОИЗВОДСТВЕННУЮ ЛИНИЮ

В ловушках для жидкости компании Bunting® Magnetics, встраиваемых в производственную линию, используются мощные магниты с добавлением редкоземельного металла для удаления даже очень мелких частиц черных металлов из жидкостей с высоким уровнем вязкости. Прямоточная конструкция позволяет жидкостям с большим уровнем вязкости легко проходить сквозь ловушку.



- Установлены мощные магниты с добавлением редкоземельного металла неодима, обладающие высокой интенсивностью магнитного поля.
- Высокотемпературные магниты с добавлением редкоземельного металла, предназначенные для использования при температурах до 300°F.
- Легкая установка в местах с ограниченным пространством.
- Имеются устройства диаметром 3 и 4 дюйма (76,2 и 101,6 мм).

### ЛОВУШКИ ДЛЯ ЖИДКОСТИ ПЛАСТИНЧАТОГО ТИПА



Магнитные ловушки для жидкости на основе пластинчатых магнитов, состоящих из одной или двух пластин, эффективно удаляют частицы черных металлов из вязких и слоистых жидкостей, а также из жидкостей, в которых имеются взвешенные твердые частицы большего размера. Эти ловушки разработаны для того, чтобы направлять посторонние примеси через магнитную пластину и магнитное поле с большим расстоянием захвата, где они захватываются и удерживаются от смывания потоком жидкости. Дефлектор изменяет направление потока жидкости на 180 градусов для перемешивания продукта и выявления посторонних примесей, которые иначе были бы заблокированы взвешенными твердыми частицами.



Сертификация некоторых моделей министерством сельского хозяйства США и службой маркетинга сельхозпродукции при министерстве сельского хозяйства США

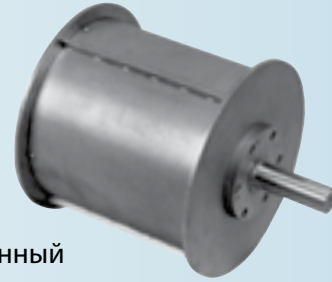
## БАРАБАННЫЕ МАГНИТЫ ОБЕСПЕЧИВАЮТ ПОСТОЯННУЮ САМООЧИСТКУ ДЛЯ ВИДОВ ПРИМЕНЕНИЯ С БОЛЬШОЙ СКОРОСТЬЮ ПОТОКА И БОЛЬШИМ КОЛИЧЕСТВОМ МЕТАЛЛИЧЕСКИХ ПРИМЕСЕЙ

Магнитные барабаны и барабанные сепараторы имеют функцию самоочистки и обеспечивают непрерывное удаление примесей черных металлов из широкого диапазона насыпных и гранулированных продуктов в тех видах применения, в которых транспортируется большой объем продукта.

Когда продукт попадает на барабан, постоянный магнит внутри обшивки устройства захватывает обломки металла и надежно их удерживает на поверхности барабана из нержавеющей стали. После удаления примесей годный продукт свободно падает в место выгрузки. Так как барабан вращается, он перемещает обломки черных металлов через магнитное поле в область, где магнитное поле практически отсутствует. Обломки черных металлов сбрасываются отдельно, создавая сепарацию с функцией непрерывной самоочистки.

**НОВАЯ  
КОНСТРУКЦИЯ**

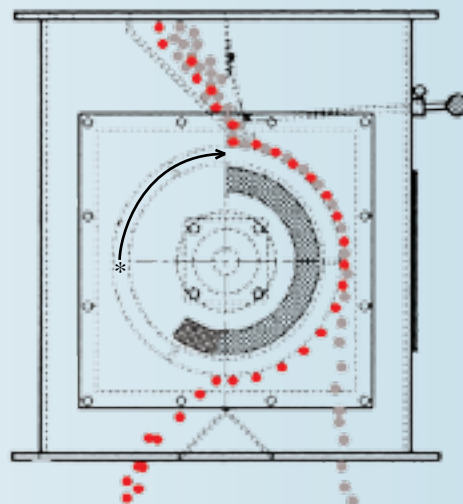
- Разработано для непрерывной сепарации и очистки.
- Идеально подходит для видов применения с большой скоростью потока и большим количеством примесей.
- Барабан из нержавеющей стали, корпуса из низкоуглеродистой или из нержавеющей стали.
- Барабаны можно заказать как с корпусом, так и без корпуса.
- Имеется возможность установки керамических магнитов или магнитов с добавлением редкоземельного металла.
- Стандартно устанавливается прямой привод. По дополнительному заказу может быть установлен регулятор скорости.



Барабанный магнит



Барабанный магнит с корпусом



Сброс обломков черных металлов

Сброс продукта, не содержащего черных металлов

\* Вращение барабана

## МАГНИТЫ, УСТАНОВЛИВАЕМЫЕ В ЦЕНТРЕ ПОТОКА, ДЛЯ ПНЕВМАТИЧЕСКИХ СИСТЕМ ТРАНСПОРТИРОВКИ ПРОДУКТА, СУСПЕНДИРОВАННОГО В ГАЗОВОМ ПОТОКЕ.

Сепараторы на основе магнитов, устанавливаемых в центре потока, разработаны для удаления частиц черных металлов, а также обломков черных металлов большего размера из сухих порошкообразных продуктов во время их прохождения через пневматические системы транспортировки продукта, суспендированного в газовом потоке, или их прохождения через гравитационные транспортные линии.

Для достижения оптимального контакта с потоком продукта магнит в форме пули подвешивается вдоль

центральной линии корпуса. В этом конусообразном стержне с открытым магнитным полюсом носовой конус изготовлен из нержавеющей стали для направления потока продукта вокруг магнита.

Конусообразные полюсы магнита позволяют собирать частицы черных металлов из прямого потока воздуха, а задняя часть магнита является активным магнитным полюсом, чтобы любой черный металл, который мог быть перемещен по стержню, собирался здесь.

- Легко устанавливаются в любое положение с помощью поставляемых производителем зажимных муфт.
- Установка в вертикальном положении обеспечивает оптимальное использование магнитного поля.
- Износостойкий носовой конус из нержавеющей стали направляет материал вокруг магнита в форме пули.
- Конусообразная конструкция магнитного полюса позволяет захватывать мелкие частицы металла из потока воздуха.
- Расфиксируйте зажим крышки и снимите магнит для очистки.
- Имеется возможность установки керамических магнитов или магнитов с добавлением редкоземельного металла.
- Модели с функцией самоочистки экономят время и ручной труд.
- По дополнительному заказу устанавливается смотровое окно, обеспечивающее хорошую видимость.



Показан вместе со смотровым окном, обеспечивающим хорошую видимость, которое поставляется по отдельному заказу

Магнит, устанавливаемый в центре потока

**НОВЫЙ**

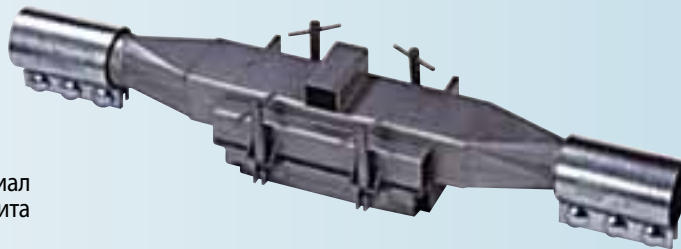


Показан вместе с эксцентриковыми зажимами



## МАГНИТЫ ДЛЯ ГРАВИТАЦИОННЫХ ИЛИ ПНЕВМАТИЧЕСКИХ ТРАНСПОРТНЫХ СИСТЕМ, ВСТРАИВАЕМЫЕ В ПРОИЗВОДСТВЕННУЮ ЛИНИЮ

В гравитационных и пневматических магнитах торговой марки Bunting®, встраиваемых в производственную линию, имеется полнопоточная конструкция, которая не препятствует потоку продукта. Конусообразные переходные муфты направляют материал непосредственно к передней части пластинчатого магнита на петлях, который может быть открыт для проведения быстрой внешней очистки.



Магнит для пневматических транспортных систем, встраиваемый в производственную линию

## МАГНИТЫ ДЛЯ ГРАВИТАЦИОННЫХ ТРАНСПОРТНЫХ СИСТЕМ, ВСТРАИВАЕМЫЕ В ПРОИЗВОДСТВЕННУЮ ЛИНИЮ

Магниты для гравитационных систем, встраиваемые в производственную линию, позволяют Вам использовать наши мощные пластинчатые магниты в трубопроводных системах круглого сечения, установленных под наклоном, в которых продукт течет под действием силы тяжести. Для эффективного захвата обломков черных металлов трубопроводная система должна быть установлена под углом не более 60 градусов по отношению к горизонтальной поверхности.

## МАГНИТЫ ДЛЯ ПНЕВМАТИЧЕСКИХ ТРАНСПОРТНЫХ СИСТЕМ, ВСТРАИВАЕМЫЕ В ПРОИЗВОДСТВЕННУЮ ЛИНИЮ

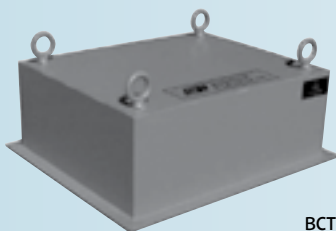
Магниты для пневматических транспортных систем, встраиваемые в производственную линию, созданы для использования в системах транспортировки продукта, суспендированного в газовом потоке. Они легко могут быть установлены с помощью поставляемых производителем по дополнительному заказу зажимных муфт и работают лучше всего в горизонтальном положении с магнитной пластиной в нижней части, чтобы получить дополнительное преимущество от расслаивания материала.



- Разработаны для обеспечения беспрепятственного потока продукта.
- Зажимные муфты ускоряют установку в производственную линию.
- Мощное магнитное поле действует во всем поперечном сечении потока продукта.
- Имеется возможность установки керамических магнитов или магнитов с добавлением редкоземельного металла.
- Магнит может быть открыт для удобной очистки.
- Конструкция стандартно изготавливается из нержавеющей стали.



## ПОДВЕШИВАЕМЫЕ ПЛАСТИНЧАТЫЕ МАГНИТЫ ДЛЯ УСТАНОВКИ НАД КОНВЕЙЕРАМИ



Подвешиваемые пластинчатые магниты торговой марки Bunting® устанавливаются над открытыми конвейерами для захвата обломков черных металлов, а также мелких частиц, которые встречаются в зерне, кормах, сырье для пищевых продуктов и пищевых продуктах после обработки, сухих химических продуктах, а также в других порошкообразных продуктах. Для применения во вторичной переработке их можно использовать для захвата примесей черных металлов из повторно переработанного продукта до и после его попадания в дробилку или измельчитель.

Они имеют размеры, которые соответствуют наиболее распространенным размерам ширины конвейерных лент. В комплект поставки входят болты с проушинами для облегчения их перегрузки и крепления в подвешенном состоянии над конвейерной лентой. Наши **подвешиваемые пластинчатые магниты серии 950** разработаны для работы в тяжелых условиях эксплуатации и поставляются в комплекте с керамическими магнитами высокой плотности, которые обеспечивают впечатляющее усилие в половину фунта (0,23 кг) при расстоянии захвата 9 дюймов (228,6 мм), а также обеспечивают захват примесей черных металлов при скоростях конвейерных лент до 300 футов в минуту (91,44 м/мин.).



Подвешенный пластинчатый магнит с опорной рамой и дополнительно установленной пластиной для удаления

### МОДЕЛИ ДЛЯ УМЕРЕННЫХ И ЛЕГКИХ УСЛОВИЙ ЭКСПЛУАТАЦИИ

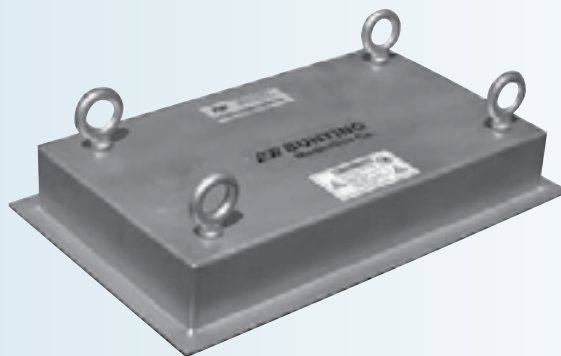
Наши **подвешиваемые пластинчатые магниты серии 650** разработаны для работы в умеренных условиях эксплуатации с меньшей глубиной продукта и меньшей скоростью конвейерных лент. Расстояние захвата, равное 6 1/2 дюйма (165,1 мм) отвечает предъявляемым требованиям.

**Магниты серии 450** имеют расстояние захвата 4 1/2 дюйма (114,3 мм) и лучше всего работают с плоскими конвейерными лентами и небольшими глубинами продукта. Модернизация этой модели путем установки магнитов с добавлением редкоземельного металла позволит Вам отделить металлические частицы из тонких слоев продукта, транспортируемого на плоских конвейерных лентах при скоростях ниже 100 футов в минуту (30,48 м/мин).



Подвешенный магнит для эксплуатации в тяжелых условиях

- Удаление примесей черных металлов из плоскоременных и лоткообразных конвейеров.
- Магнитное поле мощного керамического магнита проникает глубоко в транспортируемый продукт.
- Прочная отдельстоящая опорная рама, которая скрепляется болтами, обеспечивает один удобный вариант крепления.
- Пластина для удаления, которая поставляется по дополнительному заказу, выдвигается для быстрой и легкой очистки в труднодоступных местах.



Подвешенный пластинчатый магнит для эксплуатации в легких условиях



## НАБОР ДЛЯ ИСПЫТАНИЯ МАГНИТОВ НА ОТРЫВ

Этот набор для испытаний был разработан для проведения проверки в процессе эксплуатации, измерения и анализа технических характеристик сепарационного оборудования на основе постоянных магнитов для предотвращения снижения уровня магнитной защиты. Эксплуатационные испытания магнитного оборудования проводятся наиболее точно путем измерения относительного магнитного притяжения сепаратором образца для испытаний из черного металла. В этот набор для испытаний входят испытательные образцы и инструменты, которые были выбраны таким образом, чтобы обеспечить максимальный уровень гибкости для проведения испытаний большого количества типов магнитных сепараторов.



### В набор для испытаний входит по одному из следующих компонентов:

- Прибор для измерения силы магнитного поля 0-50 фунтов x 8 унций (0-23,2 кг x 0,2268 кг).
- Шар для проведения испытаний Ø 1/4 дюйма (6,35 мм)
- 1# калибровочная гиря.
- Шар для проведения испытаний Ø 1/2 дюйма (12,7 мм)
- Индикатор полярности.
- Шар для проведения испытаний Ø 1 дюйм (25,4 мм)
- Разделительный блок с несколькими отверстиями.
- Пластина для проведения испытаний 1/8 x 1 x 3 дюйма (3,18 x 25,4 x 76,2 мм)

## ЭЛЕКТРОННЫЙ ИЗМЕРИТЕЛЬ МАГНИТНОГО ПОЛЯ

Этот электронный измеритель магнитного поля обеспечивает постоянное отображение уровня магнитного поля с нулевой задержкой. Просто нажмите на кнопку для его включения, и на измерительном приборе с помощью светодиодов мгновенно отобразится соответствующий уровень магнитного поля. Зеленый светодиод отображает южный магнитный полюс, а красный светодиод отображает северный магнитный полюс. Из-за небольшого расстояния между щупом и испытываемым изделием получаются достоверные показания даже в случае, когда центры полюсов расположены близко друг к другу. Таким же образом можно точно определить место нейтральной зоны между магнитными полями.



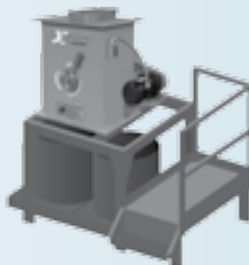
Сепаратор серии XTractor отделяет металлические отходы большого количества типов станков, включая штамповочные и дыропробивные прессы, газорезательные или электроэрозионные станки, токарные станки и фрезеровочное оборудование. Уникальные барабанные сепараторы торговой марки Bunting®, которые установлены в сепараторах серии XTractor, особенно хорошо подходят для сепарации продуктов из черных и цветных металлов. В стандартных устройствах установлен барабан 12 дюймов (304,8 мм) в диаметре x 12 дюймов (304,8 мм) в ширину, который может обработать до 1 500 фунтов продукта в час (681 кг в час) или 18 дюймов в диаметре x 24 дюйма в ширину, который может обработать 2 500 фунтов в час (1135 кг в час).

**НОВЫЙ**



[www.thextractor.com](http://www.thextractor.com)

По дополнительному заказу может быть поставлена подставка для подхода, ограждающие перила из труб, а также деревянный поддон. Звоните для получения более детальной информации.



**Bunting® Magnetics**

Испытание магнитного поля

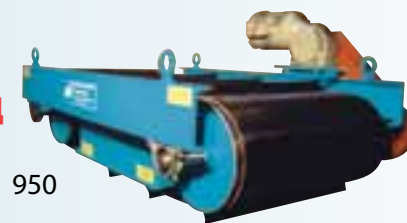
Сепаратор серии Xtractor для всех видов металла

## Компания Bunting® предлагает полный ряд оборудования для обработки продуктов, а также устройства для обнаружения металла

### СЕПАРАТОРЫ, УСТАНАВЛИВАЕМЫЕ ПОПЕРЕК КОНВЕЙЕРНОЙ ЛЕНТЫ, ДЛЯ ПОСТОЯННОЙ СЕПАРАЦИИ НАД КОНВЕЙЕРОМ, А ТАКЖЕ ДЛЯ ПРОВЕДЕНИЯ САМООЧИСТКИ

Сепараторы, устанавливаемые поперек конвейерной ленты, обеспечивают непрерывное удаление примесей черных металлов из продукта, транспортируемого на открытых конвейерах. Примеси черных металлов падают с конвейерной ленты магнита с перегородками по мере того, как она перемещает захваченные металлические обломки за переднюю часть магнита, то есть вне зоны действия магнитного поля.

- **Керамический магнит высокой плотности обеспечивает превосходное расстояние захвата.**
- **Захватывает примеси черных металлов из лотковых или плоскоремненных конвейеров.**
- **Удаляет мелкие частицы, а также обломки черных металлов большего размера.**



### КОНВЕЙЕРЫ ПОДАЧИ ПРОДУКТА К ДРОБИЛКЕ ДЛЯ ЗАЩИТЫ ОТ ВСЕХ ВИДОВ МЕТАЛЛА

Конвейеры подачи продукта к измельчителю позволяют Вам захватить как примеси черных, так и цветных металлов в транспортируемом продукте до того, как они приведут к повреждению Вашего измельчителя или дробилки. В этом устройстве двойного действия сочетается конвейер торговой марки Bunting®, в котором имеется большое количество опций, с современным детектором металла туннельного или пластинчатого типа, в котором пластина установлена под конвейерной лентой. Детектор металла обнаруживает все виды токопроводящих металлов и имеет функцию самодиагностики для легкой настройки и надежной работы.



### Детектор металла высокой частоты серии Quicktron 05 с отклоняющим устройством Cowbell

Детектор металла серии Quicktron с отклоняющим устройством конусообразного типа для свободнопадающих насыпных продуктов

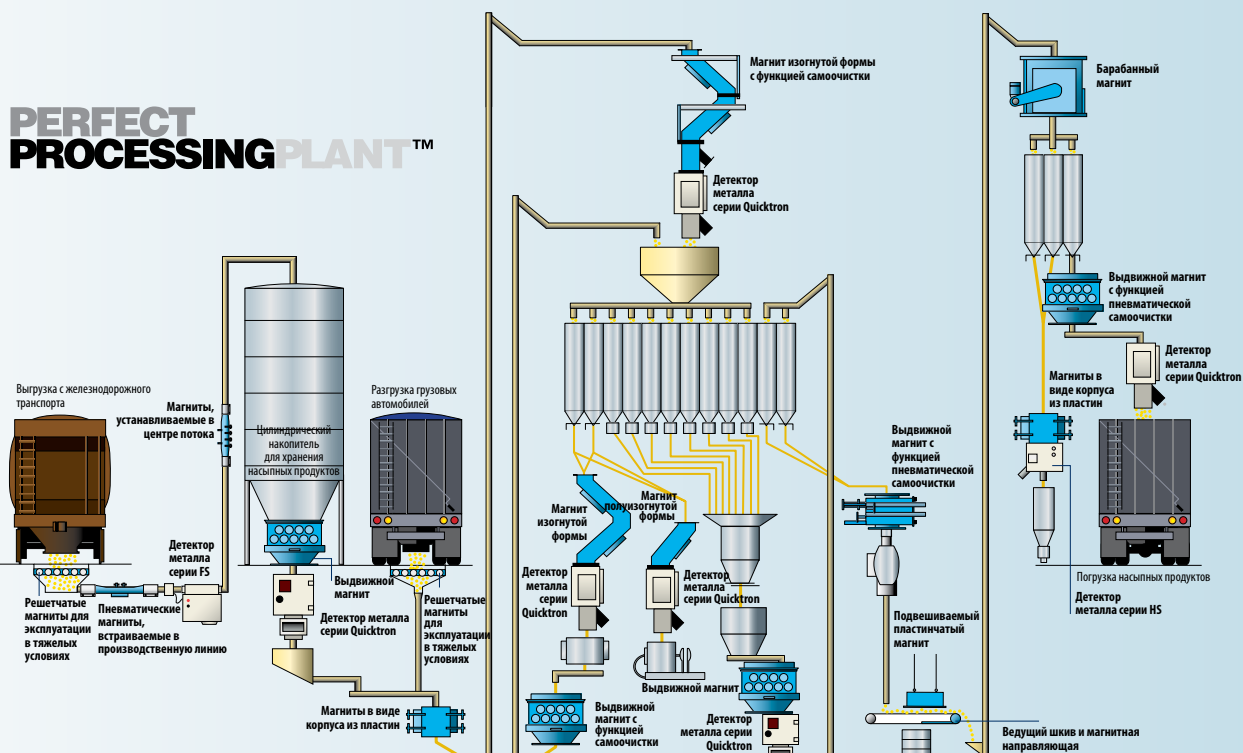
В этом детекторе металла имеется функция цифровой компенсации воздействия на продукт, которая может быть заранее установлена на автоматическую регулировку для различных продуктов, а также на автоматическую регулировку ряда других переменных параметров. Компьютерный интерфейс позволяет проводить всесторонний мониторинг и ведение учета. Также конструкция с открытой опорной рамой обеспечивает легкий доступ для проведения технического обслуживания.

- Высокая скорость обработки
- Обнаружение с помощью трех катушек для обеспечения высокой точности
- Регулируемый уровень чувствительности и цикл отбраковки
- Автоматическая компенсация воздействия на продукт для уменьшения потерь годного продукта
- Блок электронных схем герметично закрыт для предотвращения попадания влаги и пыли, чтобы обеспечить длительный срок службы устройства
- Быстрая и легкая очистка



# Обеспечьте чистоту продукта и защиту обрабатывающего оборудования

Здесь приведены некоторые важные факторы, которые необходимо учесть при анализе Ваших требований к сепарации. Наши торговые представители готовы оказать Вам помощь в формулировке Ваших требований и разработке полной и эффективной системы.



## Тип сепаратора

Компания Bunting® Magnetics Co. проектирует и производит некоторые лучшие типы оборудования для магнитной сепарации в промышленности и предлагает один из наиболее полных рядов сепарационного оборудования. Магнитные сепараторы для извлечения металла изготовлены на основе стержневых или пластинчатых магнитов. Для выбора между этими двумя типами сепараторов Вам необходимо рассмотреть характеристики продуктов, очистку которых Вы хотите проводить, а также систему, через которую Вы будете их пропускать.

Сепараторы на основе стержней, например, решетки и выдвижные магниты, разработаны для работы с вертикальным гравитационным потоком и продукты, которые легко протекают через них, не образуют крупных кусков продукта. Сепараторы на основе пластин можно устанавливать под различными углами или в пневматических транспортных линиях. Они разработаны для работы с продуктами, которые обладают низкими характеристиками текучести, склонны к образованию крупных кусков или являются крупнокусковыми, или имеют высокую степень абразивности.

Количество обломков металла, которое Вы хотите улавливать, а также доступность сепаратора также необходимо принимать во внимание при выборе лучшего оборудования для удовлетворения Ваших потребностей. Имеются модели с функцией самоочистки, а также с функцией постоянной самоочистки, которые применяются для обработки продуктов с большим количеством примесей или в случае установки оборудования в труднодоступных местах. На рисунке выше показаны некоторые типичные варианты установки.

## Материал, из которого изготовлены магниты

Плотность продукта, скорости потока, рабочие температуры, а также тип примесей черных металлов, которые Вы обнаружили, могут помочь в выборе материала, из которого изготовлен магнит. Керамические магниты хорошо подходят для сепарации обломков обычных черных металлов. Но для высоких рабочих температур рассмотрите использование магнитов из сплава аллюко. Если плотность продукта и скорости потока высокие и Вы случайно обнаружили обломки металла со слабыми магнитными свойствами, например, мелкие частицы металла и даже некоторые марки нагартованной нержавеющей стали, Вы захотите увеличить контакт продукта с магнитом или использовать высокоэнергетичные магниты с добавлением редкоземельного металла, или оба этих варианта. Для получения более подробной информации о вариантах магнитов смотрите страницу 7.

## Марка стали, из которой изготовлена конструкция

Определенные факторы оказывают влияние на стандарт конструкции, который Вы должны указать. Например, если Вы обрабатываете порошкообразные или гранулированные продукты, которые должны течь через систему аккуратно, правильным выбором для Вас мог бы быть тип оборудования для порошковых продуктов. Если Вы осуществляете обработку ингредиентов или конечных продуктов для потребления людьми, Вам необходим тип сепараторов для эксплуатации в пищевой отрасли промышленности или тип сепараторов, удовлетворяющий санитарно-техническим требованиям. Для большинства других видов применения выберите тип оборудования для использования в коммунальной сфере. Для получения более подробной информации и помощи в выборе типа конструкции, который подходит для Вашего вида применения, смотрите страницу 6.



### Обработка пластмассы

Компания Bunting® является лидером в сепарации пластмассы, удовлетворяя потребности клиентов с помощью магнитных сепараторов металла и электронных детекторов металла, разработанных для всего диапазона видов применения, связанных с обработкой пластмассы.

### Обработка продуктов

Наши изделия для магнитной обработки продуктов экономят время, ручной труд и уменьшают расходы. Модульные конвейеры компании Bunting® Magnetic поставляются в различных формах, размерах и имеют различные уровни автоматизации для перемещения частиц черных металлов в горизонтальном или вертикальном положении.

### Изделия для печати

Компания Bunting® изготавливает магнитные цилиндры для печати и основания в соответствии со спецификациями производителя оригинального оборудования. Среди наших цилиндров высокой точности имеются модели для сухой офсетной печати, флексографической печати, рифленой печати, высекания штампом, тиснения, а также для горячей штамповки.

### Металлодетекторы

Детекторы компании Bunting® обеспечивают исключительный уровень чувствительности, скорость и надежность работы. Наши электронные детекторы металла отбраковывают как примеси черных металлов, так и примеси цветных металлов из гравитационных, пневматических и жидкостных транспортных систем.

### Материалы, из которых изготовлены магниты, и сборные детали

Магниты с добавлением редкоземельного металла, керамические магниты, магниты из сплава алнико, а также удерживающие сборные детали сотен различных форм и размеров имеются на нашем складе и готовы к отгрузке из нашего складского помещения в Чикаго. Также в наличии имеются магнитные подъемники, инструменты и устройства для удаления металлических частиц.

Закажите каталог №4500

Закажите каталог №4300

Закажите каталог №5000

Закажите каталог №2200

Закажите каталог №3000

# **BUNTING® Magnetics Co. Europe** Magnet Applications Ltd.

Northbridge Road, Berkhamsted, Herts HP4 1EH UK

Tel: +44 (0) 1442291702 • Fax: +44 (0) 1442875009

email: [bmc@buntingmagnetics.com](mailto:bmc@buntingmagnetics.com) • [www.buntingmagneticseurope.com](http://www.buntingmagneticseurope.com)

For technical assistance or to order, call

# +44 (0) 1442291702

Для нахождения представителя компании Bunting® в Вашем регионе, пожалуйста, посетите наш Интернет-сайт

## [www.buntingmagnetics.com](http://www.buntingmagnetics.com)