



Всегда Ваш лучший выбор....Мы это докажем!

 **BUNTING® Magnetics Co.**

Сепарационное оборудование  
для пластмассовой отрасли и отрасли вторичной  
переработки

Найдите ВСЕ решения для обработки пластмассы на Интернет сайте  
[www.buntingmagnetics.com](http://www.buntingmagnetics.com)

## **УЛАВЛИВАЙТЕ ОБЛОМКИ МЕТАЛЛА С ПОМОЩЬЮ НАИБОЛЕЕ ПОЛНОГО РЯДА СЕПАРАЦИОННОГО ОБОРУДОВАНИЯ В ОТРАСЛИ.**

Bunting® Magnetics Co. заняла лидирующие позиции в области сепарации пластмассы, удовлетворяя запросы потребителей с помощью большого ряда магнитных сепараторов металла, электронных детекторов металла, конвейеров по обработке продуктов, а также электростатических сепараторов, разработанных для полного спектра операций по обработке пластмасс и применения в области вторичной переработки продуктов.

В этой брошюре Вашему вниманию будет представлена обширная серия наиболее передового оборудования в отрасли, которое предназначено для удаления черных и цветных металлов из первичных полимеров, из продуктов повторного измельчения, а также из материалов, подвергшихся вторичной переработке. Для эффективного и экономного перемещения продуктов и деталей из пластмассы по Вашему производственному помещению мы предлагаем Вам конвейеры серии "Move-It" System™.





| СОДЕРЖАНИЕ .....   | СТРАНИЦА     |
|--|--------------|
| <b>УЛАВЛИВАНИЕ ОБЛОМКОВ МЕТАЛЛА .....</b>  | <b>2</b>     |
| <b>ИДЕАЛЬНЫЙ ЗАВОД ПО ПРОИЗВОДСТВУ ПЛАСТМАССЫ .....</b>  | <b>4-5</b>   |
| <b>МАГНИТНАЯ СЕПАРАЦИЯ .....</b>   | <b>6-15</b>  |
| ВЫДВИЖНЫЕ МАГНИТЫ СЕРИИ NEO FF .....   | 6-7          |
| ТИПЫ ВЫДВИЖНЫХ МАГНИТОВ .....  | 8            |
| ВЫДВИЖНЫЕ ПОРОШКОВЫЕ МАГНИТЫ СЕРИИ FF<br>И НИЗКОПРОФИЛЬНЫЕ ВЫДВИЖНЫЕ МАГНИТЫ .....   | 9            |
| ВЫДВИЖНЫЕ МАГНИТЫ СЕРИИ FFV .....  | 9            |
| ВЫДВИЖНЫЕ МАГНИТЫ СЕРИИ HF .....   | 10           |
| ПЛАСТИНЧАТЫЕ МАГНИТЫ .....   | 11           |
| МАГНИТЫ В ВИДЕ КОРПУСА ИЗ ПЛАСТИН .....  | 11           |
| МАГНИТЫ В ВИДЕ ТОРПЕДЫ .....   | 12           |
| МАГНИТЫ В ВИДЕ ТОРПЕДЫ, ВСТРАИВАЕМЫЕ В ПРОИЗВОДСТВЕННУЮ ЛИНИЮ .....  | 12           |
| ПНЕВМАТИЧЕСКИЕ МАГНИТЫ, ВСТРАИВАЕМЫЕ В ПРОИЗВОДСТВЕННУЮ ЛИНИЮ .....  | 12           |
| <b>VACUMAG</b> СТЕРЖНЕВЫЕ МАГНИТЫ И МАГНИТЫ ДЛЯ БУНКЕРОВ <b>НОВЫЙ</b> .....  | 13           |
| МАГНИТЫ В ВИДЕ ПОДВЕШЕННОЙ ПЛАСТИНЫ И БАРАБАНЫ .....   | 14           |
| ПЛАСТИНЧАТЫЕ МАГНИТЫ ДЛЯ ДРОБИЛОК .....  | 14           |
| МАГНИТНЫЕ КОНВЕЙЕРЫ, УСТАНОВЛИВАЕМЫЕ ПОПЕРЕК КОНВЕЙЕРНОЙ ЛЕНТЫ .....   | 15           |
| <b>ДЕТЕКТОРЫ МЕТАЛЛА .....</b>   | <b>16-20</b> |
| ДВОЙНОЙ СЕПАРАТОР, СОСТОЯЩИЙ ИЗ УСТАНОВЛИВАЕМОГО НА<br>СТАНКИ СЕПАРАТОРА СЕРИИ MMS/ВЫДВИЖНОГО МАГНИТА СЕРИИ FF .....   | 16           |
| УСТАНОВЛИВАЕМЫЕ НА СТАНКИ СЕПАРАТОРЫ СЕРИИ MMS И УСТАНОВЛИВАЕМЫЕ НА СТАНКИ<br>СЕПАРАТОРЫ СЕРИИ MMS ДЛЯ РАБОТЫ В УСЛОВИЯХ ВЫСОКИХ ТЕМПЕРАТУР ... <b>НОВЫЙ</b> ..... | 17           |
| ДЕТЕКТОРЫ МЕТАЛЛА СЕРИИ FS И HS .....  | 18           |
| ДЕТЕКТОРЫ МЕТАЛЛА СЕРИИ QUICKTRON 03 / QUICKTRON С КОНУСООБРАЗНЫМ<br>ОТКЛОНЯЮЩИМ УСТРОЙСТВОМ .....   | 19           |
| ДЕТЕКТОРЫ МЕТАЛЛА СЕРИИ METRON SL, METRON S, METRON D .....  | 20           |
| <b>ОБРАБОТКА ПРОДУКТОВ .....</b>   | <b>21-26</b> |
| КОНВЕЙЕРЫ СЕРИИ DRAGSLIDE <b>НОВЫЙ</b> .....   | 21           |
| КОНВЕЙЕРЫ ПОДАЧИ МАТЕРИАЛА К ИЗМЕЛЬЧИТЕЛЮ/ДРОБИЛКЕ .....   | 22-24        |
| КОНВЕЙЕРЫ ТОРГОВОЙ МАРКИ "MOVE-IT" <sup>™</sup> ДЛЯ ОБРАБОТКИ ДЕТАЛЕЙ .....  | 25-26        |
| <b>ГАРАНТИЙНЫЕ УСЛОВИЯ .....</b>   | <b>27</b>    |

Bunting- Magnetics Co. стремится вести непрерывную работу по разработке новых инструментов для промышленности, а также по улучшению существующих изделий. Следовательно технические характеристики всех устройств, описание которых приводится в этом каталоге, могут быть изменены без предварительного уведомления. Для получения наиболее новой информации звоните или посетите наш Интернет-сайт [www.buntingmagnetics.com](http://www.buntingmagnetics.com).

## Разрешите компании Bunting® Magnetics помочь Вам в создании идеального завода по производству пластмассы

### ОБРАБОТКА

На нашей схеме идеального завода показано как необходимо улавливать обломки металла во время транспортировки продукта, установив пневматический магнит торговой марки Bunting®, который встраивается в производственную линию, а также детектор-сепаратор металла серии FS, устанавливаемый на конвейерную линию в участка выгрузки продукта.

Под цилиндрическими накопителями установите выдвижные магниты серии HF торговой марки Bunting® для захвата примесей черных металлов с помощью мощных стержневых магнитов, установленных рядами в шахматном порядке. Магниты с добавлением редкоземельного металла, обладающие сильным магнитным полем, устанавливаются по дополнительному заказу в эти и другие магнитные сепараторы торговой марки Bunting®.

Bunting®, а также магниты, устанавливаемые в центре потока, идеально подходят для использования в любом месте пневматических конвейерных линий, как и наши электронные детекторы металла серии FS, которые отбраковывают обломки черных и цветных металлов.

Для защиты продукта и обрабатывающего оборудования от обломков черных металлов установите решетчатые магниты торговой марки Bunting® внутри подающих бункеров, а также закрепите широко используемые выдвижные магниты серии FF торговой марки Bunting® над питающими отверстиями.

Для защиты от всех металлических примесей установите электронные низкопрофильные детекторы-сепараторы или детекторы-сепараторы серии Quicktron 03 торговой марки Bunting® в подающие механизмы формующих машин, экструдеров и машин для обработки расплавленного продукта. Они обнаруживают и отбраковывают все наиболее часто встречающиеся токопроводящие примеси металла, включая нержавеющую сталь,

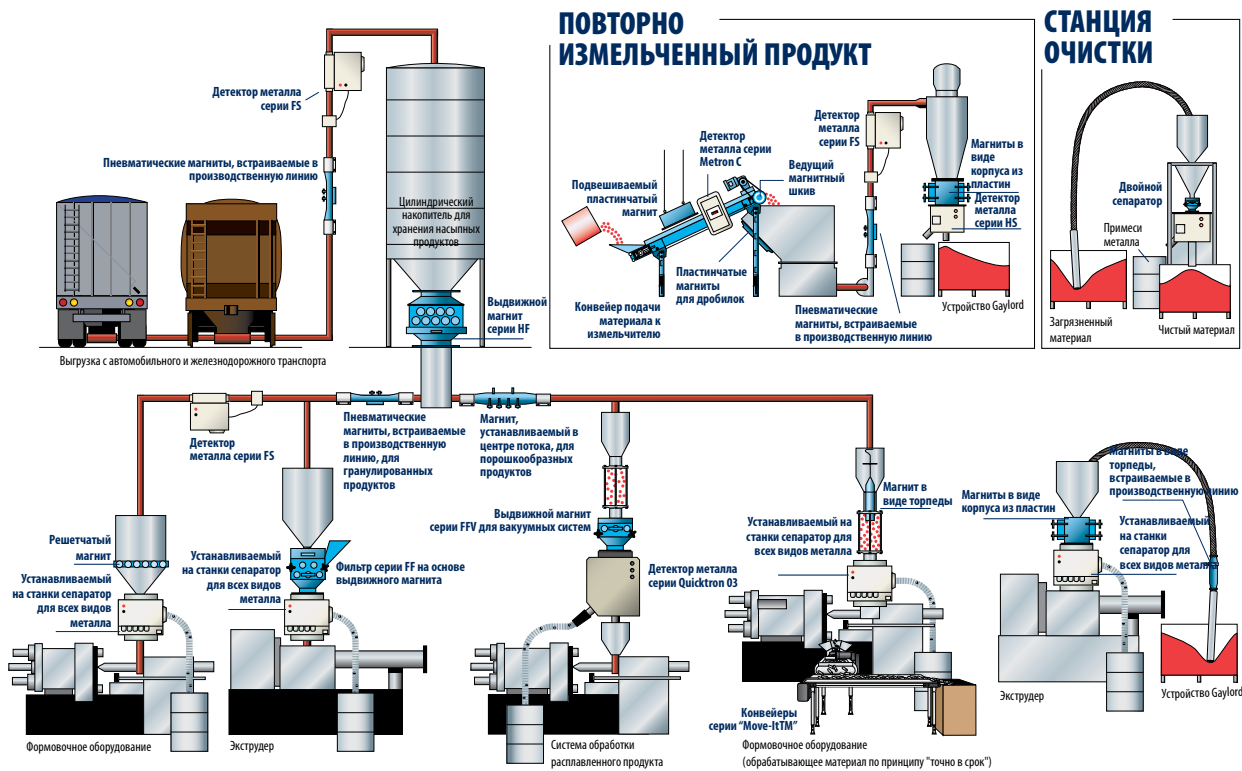
алюминий, латунь, медь и свинец.

Быстрые механизмы отбраковки, которые в них применяются, минимизируют потери годного продукта.

Другим способом удалить как обломки черных металлов, так и обломки цветных металлов является последовательная установка сепарационных магнитов и детекторов металла торговой марки Bunting®. На иллюстрации таким образом оборудован каждый экструдер, формовочная машина, а также система для обработки расплавленного продукта. Обломки черных металлов являются наиболее часто встречающимися металлическими включениями. Удалив их первыми из потока продукта с помощью магнитного сепаратора, Вы уменьшаете как количество циклов отбраковки детектора металла, так и общие потери годного продукта.

В одном экструдере имеется бункер, который прикреплен болтами к нашему выдвижному магниту высокой прочности серии FF, а магнит серии FF прикреплен болтами к низкопрофильному детектору металла для обеспечения двойной сепарации. В системах для обработки расплавленного продукта совмещены выдвижной магнит серии FFV для вакуумных систем торговой марки Bunting® и детектор серии Quicktron 03R, который отбраковывает как частицы черных металлов, так и частицы цветных металлов диаметром более 0,4 мм, чтобы обеспечить отсутствие металла в каналах литниковой системы. Формовочная машина с правой стороны обеспечивает работу точно по графику с помощью магнита с добавлением редкоземельного металла в форме торпеды, который закреплен над детектором металла. Экструдер, который расположен с правой стороны, использует встраиваемый в производственную линию магнит в форме торпеды, установленный между устройством Gaylord и вакуум-загрузчиком. После первой линии защиты установлены магнит в виде корпуса из пластин и низкопрофильный детектор металла для обеспечения дополнительной защиты.





## ПОВТОРНОЕ ИЗМЕЛЬЧЕНИЕ ВНУТРИ ПРОИЗВОДСТВЕННОГО ПОМЕЩЕНИЯ ИЛИ ВТОРИЧНАЯ ПЕРЕРАБОТКА

Большое количество людей повторно измельчают свои отходы производства и очищают внутри помещения в условиях увеличения цен на первичные полимеры для производства пластмассы. Компания Bunting® Magnetics Co. предлагает наиболее полный ряд конвейеров подачи продукта к дробилке/измельчителю с установленными детекторами металла и без них для защиты Вашего оборудования и очистки Вашего продукта. В этом каталоге Вы найдете весь ряд наших конвейеров подачи продукта к дробилке и измельчителю, магнитных конвейеров, устанавливаемых поперек конвейерной ленты, а также разгрузочных конвейеров дробилки. Компания Bunting® Magnetics Co. также может предложить Вам целостную конвейерную систему по обработке продукта для Вашего участка повторной переработки, который расположен внутри производственного помещения, а также приемные бункеры, загрузочные и сортировочные столы.

Конвейер подачи продукта к дробилке с установленным детектором металла обеспечивает защиту Вашей дробилки от больших скрытых обломков металла, которые могут повредить Ваш ротор. Наши конвейеры выпускного отверстия дробилки могут транспортировать продукт от выпускного отверстия дробилки к измельчителю или гранулятору для очистки Вашего повторно измельченного продукта. Магнитный конвейер, устанавливаемый поперек конвейерной ленты, а также выше этих конвейеров, может удалить обломки металла меньшего размера. При добавлении второго детектора металла, работающего в проеме меньшего размера, может производиться автоматическое удаление мелких примесей.





**СТАНДАРТ ОТРАСЛИ ПРОИЗВОДСТВА ОБОРУДОВАНИЯ ДЛЯ ЭКСТРУЗИИ, ВПРЫСКА И ВЫДУВНОГО ФОРМОВОЧНОГО ОБОРУДОВАНИЯ. ТЕПЕРЬ ДАЖЕ ЛУЧШЕ!**

## **Превосходная ловушка для примесей**

На протяжении четырех десятилетий выдвижные магниты торговой марки Bunting® были наиболее популярным выбором для оборудования экструзии, литья, а также для выдувного формовочного оборудования. А в настоящее время они лучше, чем когда-либо раньше. Наши выдвижные магниты серии FF стандартно поставляются с суперсильными магнитами с добавлением редкоземельного металла неодима, которые обладают магнитным полем достаточной мощности для захвата и удержания частиц черных металлов, которые настолько малы, что могут быть невидимы невооруженному глазу. Магниты серии NEO обладают исключительной силой удержания частиц на поверхности для более тщательного удаления примесей и уменьшения вероятности их "смыывания".

Bunting® являются единственными магнитами с добавлением редкоземельного металла с функцией температурной компенсации\*, которые существуют для станков литья материала в форму под давлением методом впрыска. Это отличает их от других производителей выдвижных магнитов с добавлением редкоземельного металла, магниты которых могут навсегда потерять свое магнитное поле при температурах выше 175° F, наши магниты гарантированно не потеряют свое магнитное поле, если они закреплены болтами к питающим отверстиям при рабочих температурах выше 175° F. Для Вас это свойство магнитного поля означает гарантированную долговечность и меньшее время вынужденного простоя оборудования, а также уменьшенный износ крепежа и меньшее количество заблокированных сопел.

## **Превосходная конструкция**

Bunting® имеет 11 кожухов из нержавеющей стали высокой прочности с измерительными приборами, которые изготовлены для того, чтобы выдерживать симметрические нагрузки сжатия в размере 10 000 фунтов (4536 кг). Съемные уплотнители в этих выдвижных магнитах вырезаны из этилен-пропилен-диен-каучука, которые являются другой деталью, впервые примененной компанией Bunting®. Они устойчивы к старению и остаточной деформации при сжатии, а также имеют больший срок службы по сравнению с губчатой резиной.

\* Проводится работа по получению патента.



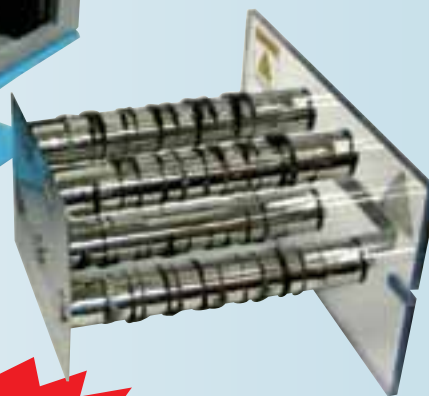
### **Гарантированный срок службы**

Мы гарантируем срок службы и технические характеристики выдвижных магнитов серии Bunting®, а также гарантируем отсутствие дефектов, связанных с материалами и качеством изготовления, пока они принадлежат и используются первоначальным покупателем.

- Наши магниты серии NEO являются единственными магнитами, в которых имеется температурная компенсация. \*В этой серии применяются магниты с добавлением редкоземельного металла для обеспечения превосходной работы магнитов в условиях высоких температур.
- Изделия изготовлены с применением сварного корпуса из нержавеющей стали для обеспечения их легкой очистки и надежности.
- Уплотнитель из этилен-пропилен-диен-каучука устойчив к температурному старению и остаточной деформации при сжатии.
- Ручки из нейлона с большим крутящим моментом устойчивы к поломке.
- В нашем запатентованном шибберном затворе No-Spill™ имеется магнитная предохранительная щеколда для предотвращения случайного закрытия в тех видах применения, в которых имеется высокий уровень вибрации.
- Центральная направляющая из нержавеющей стали для выдвижного магнита делает снятие с целью очистки или технического обслуживания, а также повторную установку выдвижного магнита быстрой и легкой операцией.
- Большинство порошкообразных красящих веществ и смол соскальзывают с поверхностей, не приликая.
- Превосходная геометрическая форма стержней увеличивает расстояние захвата и силу удержания.
- Прочная конструкция продлевает срок службы стержней.



\* Проводится работа по получению патента.



**НАИБОЛЕЕ МОЩНЫЙ  
ВЫДВИЖНОЙ МАГНИТ В ОТРАСЛИ  
ПРОИЗВОДСТВА ПЛАСТМАСС!**

**"Стандартно устанавливаются магниты  
с добавлением редкоземельного  
металла неодима"**

† Bunting- присвоена отметка CE для европейской экономической зоны (ЕЭЗ). Отметка CE подтверждает, что устройство соответствует санитарным требованиям ЕС, требованиям ЕС по безопасности, а также требованиям ЕС по охране окружающей среды, что гарантирует безопасность потребителя.





**Bunting**® установлены удлиненные магнитные стержни, которые устанавливаются в трубки из нержавеющей стали. Обломки металла собираются на поверхности трубок и падают с них когда трубки полностью выдвигаются из магнитных стержней. Нет необходимости в протирке или соскабливании. Для очистки этих устройств откройте выдвижную конструкцию и извлеките магнитный картридж из трубок вдали от Вашего обрабатывающего оборудования.



- 1 **Запатентованный шиберный затвор No-Spill™** полностью перекрывает поток продукта, чтобы Вам не нужно было беспокоиться о высыпании продукта, что приведет к образованию грязи, или об источнике опасности, когда Вы вынимаете выдвижной магнит для очистки.
- 2 **Продуваемый бункер** ускоряет очистку Вашего оборудования при замене красителя или смеси без ухудшения уровня магнитной защиты, а также без необходимости опорожнения Вашего бункера.
- 3 **Разгрузочная труба** позволяет Вам полностью опорожнить корпус выдвижного магнита и бункер с сырьем для производства пластмассы после завершения производственного цикла.
- 4 **Канал подачи жидкости** позволяет Вам добавлять жидкий краситель в смолу. Канал также можно использовать для фиксации датчика температуры.
- 5 **Набор уплотнителей для порошковых материалов** обеспечивает компрессионное уплотнение вокруг шиберного затвора, чтобы помочь предотвратить высыпание порошкообразных продуктов. Разместите заказ на оригинальное или модернизированное оборудование на Интернет-сайте.





## **ВЫДВИЖНЫЕ МАГНИТЫ СЕРИИ FF ДЛЯ ТОНКОДИСПЕРСНЫХ СМОЛ**

Выдвижные магниты серии FF для порошковых продуктов являются модификацией магнитов серии Neo FF, разработанной для решения проблемы сепарации примесей черных металлов от тонкодисперсного поливинилхлорида и других порошкообразных продуктов, одновременно предотвращая высыпание продукта из сепаратора. В прозрачной передней части выдвижного магнита, которая сделана из поликарбоната, имеются устойчивые к протечкам уплотнители, которые позволяют следить за потоком продукта и накоплением обломков черных металлов.

Модернизированная конструкция магнита была разработана для обеспечения высокой прочности, чтобы выдерживать вес загрузочных бункеров и других компонентов обрабатывающего оборудования. Мы проводим тонкое шлифование внутренней части корпуса для ускорения очистки и предотвращения прилипания порошкообразных красителей и смол к внутренним поверхностям. В устройстве также имеется шиберный затвор, который полностью закрыт корпусом. Таким образом, любые порошкообразные продукты, прилипшие к шиберному затвору, будут перенаправлены назад в поток продукта.

## **НИЗКОПРОФИЛЬНЫЕ ВЫДВИЖНЫЕ МАГНИТЫ** **Непрерывная защита при** **ограниченной высоте помещения**

Когда высота помещения сильно ограничена Вам необходимо использовать низкопрофильный выдвижной магнит торговой марки Bunting®. Приобретите компактный выдвижной магнит проверенной конструкции торговой марки Bunting®, общая высота которого составляет 511/16дюймов (144,46 мм). Стандартно устанавливается один ряд наших эксклюзивных стержневых магнитов серии NEO, прозрачная передняя панель выдвижного магнита, изготовленная из поликарбоната, а также прочная конструкция из низкоуглеродистой стали толщиной 10-gauge. Вы можете приобрести эти устройства с корпусом из нержавеющей стали, а также с нашим шиберным затвором No-Spill™ оригинальной конструкции. Мы предварительно просверлим фланцы высокой прочности толщиной 1/4 дюйма (6,35 мм) для Вашего магнита в соответствии с Вашими спецификациями без какой-либо дополнительной платы.

## **ВЫДВИЖНЫЕ МАГНИТЫ СЕРИИ FFV**

Наши выдвижные магниты серии FFV специально разработаны для систем, обрабатывающих небольшие объемы продукта, для систем с замкнутым циклом, а также для систем, работающих по принципу "точно в срок". Они крепятся к питающим отверстиям формовочного оборудования для производства пластмассы. В передней части выдвижного магнита имеется уплотнительное кольцо для предотвращения протечек воздуха. Магнитные стержни с сильным магнитным полем можно вынуть из корпуса для легкой очистки. Верхний и нижний фланцы изготавливаются в соответствии с Вашими требованиями.

- Большая часть малогабаритных корпусов имеют размеры всего 3 x 3 дюйма (76,2 x 76,2 мм). Максимальный диаметр входного отверстия составляет 2 дюйма (50,8 мм), а максимальный диаметр выходного отверстия составляет 1 3/4 дюйма (44,45 мм).
- Также возможна поставка магнитов с корпусами больших габаритных размеров 4 x 4 дюйма (101,6 x 101,6 мм).
- Возможна поставка корпусов, изготовленных из низкоуглеродистой стали, а также из нержавеющей стали марки 304 толщиной 13-gauge.
- Магниты можно заказать с одним или двумя высокоэнергетичными стержневыми магнитами с добавлением редкоземельного металла.
- Модели с двумя высокоэнергетичными стержневыми магнитами с добавлением редкоземельного металла могут работать в тех видах применения, где имеются очень мелкие частицы или встречаются примеси со слабыми магнитными свойствами.

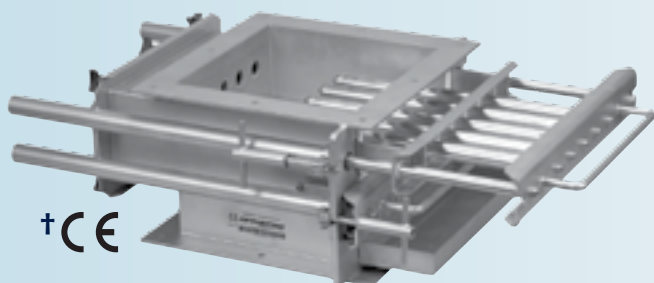


## **ВЫДВИЖНЫЕ МАГНИТЫ СЕРИИ HF ПРЕДНАЗНАЧЕНЫ ДЛЯ СЕПАРАЦИИ СЫПУЧИХ ПЛАСТМАСС В ЗАКРЫТЫХ ПОТОЧНЫХ ЛИНИЯХ.**

**Универсальные выдвижные магниты подходят для большого количества видов применения при производстве пластмасс**

Bunting® имеют мощные стержневые магниты для выполнения большого количества задач по сепарации в механических или гравитационных транспортных системах. В них могут быть установлены два или больше лотков со стержневыми магнитами, которые расположены в шахматном порядке, для увеличения контакта с потоком продукта и достижения исключительно тщательной очистки. Существуют типы этих магнитов для коммунальной сферы, для порошковых продуктов, для пищевой отрасли промышленности, а также магниты, удовлетворяющий санитарно-техническим требованиям. Все они имеют три варианта очистки и корпуса из нержавеющей стали. Модели с функцией самоочистки поставляются как с функцией ручной очистки, так и с функцией полностью автоматической пневматической очистки. Также могут поставляться модели с соединительными патрубками. По индивидуальному заказу мы также поставляем переходные муфты, чтобы оборудование соответствовало Вашей трубопроводной системе круглого, квадратного или прямоугольного сечения.

- Конструкция, состоящая из готовых блоков, позволяет быстро установить оборудование в месте эксплуатации.
- Несколько лотков с магнитными стержнями обеспечивают большой контакт с перетекаемым продуктом для более полного захвата металла.
- Закажите керамические магниты, магниты из сплава аллико или магниты с добавлением редкоземельного металла для создания удерживающей силы, которая необходима для Вашего вида применения магнита.
- Конструкция из нержавеющей стали.
- Конструкция корпуса позволяет легко получить доступ к магнитам.
- Модели с функцией самоочистки обеспечивают удобство эксплуатации, которое экономит ручной труд.



**Выдвижной магнит серии HF с функцией самоочистки**



**Выдвижной магнит серии HF**



**Выдвижной магнит серии HF с функцией непрерывной пневматической самоочистки**

**Низкопрофильный выдвижной магнит серии HF**



† Bunting- присвоена отметка CE для европейской экономической зоны (ЕЭЗ). Отметка CE подтверждает, что устройство соответствует санитарным требованиям ЕС, требованиям ЕС по безопасности, а также требованиям ЕС по охране окружающей среды, что гарантирует безопасность потребителя.



## ПЛАСТИНЧАТЫЕ МАГНИТЫ

**Пластинчатые магниты и магниты в виде корпуса из пластин для предотвращения образования перекрытий в потоке пластмассовых продуктов**

### СТАНДАРТНЫЕ ПЛАСТИНЧАТЫЕ МАГНИТЫ

Пластинчатые магниты могут быть поставлены с постоянными керамическими магнитами или с высокоэнергетичными постоянными магнитами с добавлением редкоземельного металла, которые могут захватывать мелкие металлические частицы и металлические обломки со слабыми магнитными свойствами из порошкообразных, влажных, крупнокусковых или абразивных продуктов, которые могут стать причиной закупоривания или износа сепараторов на основе стержневых магнитов. Их можно использовать в трубопроводной системе и в обрабатывающем оборудовании как выше, так и ниже потока продукта. Также над конвейерными линиями могут быть подвешены модели больших габаритных размеров. Передняя часть магнита с конусообразной ступенью разработана для предотвращения смывания примесей в быстром потоке продукта. Пластинчатые магниты торговой марки Bunting® поставляются шириной от 4 до 60 дюймов (от 101,6 до 1524 мм).



Пластинчатый магнит с функцией ручной самоочистки



Пластинчатый магнит с плоской передней поверхностью



Пластинчатый магнит с полюсами на передней поверхности

### МАГНИТЫ В ВИДЕ КОРПУСА ИЗ ПЛАСТИН



Bunting® устойчивы к образованию перекрытия из продукта, а также к закупориванию транспортной системы повторно измельченным продуктом. Корпус из нержавеющей стали легко крепится к закрытой трубопроводной системе

или непосредственно к обрабатывающему оборудованию. Для легкой установки по дополнительному заказу в соответствии с Вашими спецификациями могут быть поставлены переходные муфты квадратного, прямоугольного или круглого сечения. Отражательный экран в верхней части корпуса помогает разбить глыбы продукта и направляет поток продукта через два мощных пластинчатых магнита.

В стандартной конфигурации пластинчатые магниты крепятся к корпусу с помощью петель, как двери, и могут быть открыты для удобной очистки. Магниты в виде корпуса из пластин с функцией самоочистки поставляются как с функцией ручной самоочистки, так и с функцией пневматической самоочистки. В модели с функцией ручной самоочистки имеется встроенный выдвижной лоток, который переносит захваченные обломки металла за пластинчатые магниты для безопасного и удобного удаления обломков металла. Моделями с функцией пневматической самоочистки можно управлять удаленно и они могут устанавливаться без учета наличия доступа к месту установки.

- Прекрасно подходят для крупнокусковых, рыхлых и других видов пластмасс с низкой степенью текучести, которые образуют перекрытия на решетках и выдвигаемых магнитах.
- Компактная конструкция легко подходит для ограниченного пространства.
- Крепится к трубопроводной системе или к обрабатывающему оборудованию.
- По отдельному заказу изготавливаются переходные муфты для трубопроводных систем круглого, квадратного или прямоугольного сечения.
- Прочная конструкция из нержавеющей стали.
- Имеется возможность использования керамических или мощных и легких магнитов с добавлением редкоземельного металла.
- Пластинчатые магниты, которые крепятся на петлях, могут быть открыты для очистки вручную.
- Модели с функцией самоочистки экономят расходы на вынужденный простой оборудования и ручной труд.



## МАГНИТЫ В ВИДЕ ТОРПЕДЫ



Bunting® в форме торпеды разработаны для использования в загрузочных бункерах систем, работающих по принципу "точно в срок", и являются лучшей альтернативой выдвижным магнитам, которые существуют для этого вида применения. Высокоэнергетичный стержневой магнит с добавлением редкоземельного металла магнита в форме торпеды подвешивают в центре стеклянной трубки загрузочного бункера системы, работающей по принципу "точно в срок". Таким образом, обломки металла захватываются прежде, чем они смогут попасть в Ваше формовочное оборудование для производства пластмассы. Нижняя часть магнита в форме торпеды является активным магнитным полюсом, который позволяет собирать обломки металла, предотвращая их смывание потоком продукта.

**НОВЫЙ**

**VACUUMAG™**

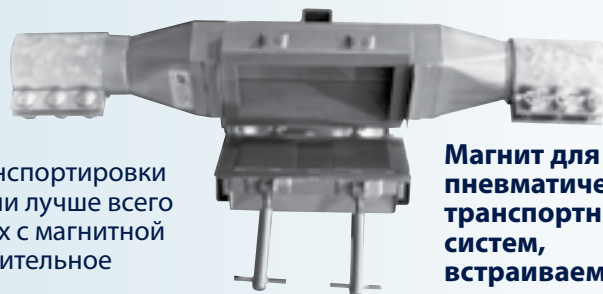
## МАГНИТЫ В ВИДЕ ТОРПЕДЫ, ВСТРАИВАЕМЫЕ В ПРОИЗВОДСТВЕННУЮ ЛИНИЮ

Bunting® обеспечивают постоянную магнитную защиту вакуумных систем. Они крепятся непосредственно в гибкие шланги для захвата примесей черных металлов из первичных полимеров или повторно измельченного продукта, используя мощность магнита с добавлением редкоземельного металла. Малогабаритный магнит в виде торпеды, встраиваемый в производственную линию, является идеальным выбором для использования между устройствами Gaylord и вакуум-загрузчиками, когда ограниченное верхнее пространство не позволяет использовать выдвижной магнит торговой марки Bunting®.



## МАГНИТЫ, ВСТРАИВАЕМЫЕ В ПРОИЗВОДСТВЕННУЮ ЛИНИЮ, ДЛЯ ПНЕВМАТИЧЕСКИХ ТРАНСПОРТНЫХ СИСТЕМ

Магниты, встраиваемые в производственную линию, для пневматических транспортных систем созданы для использования в системах транспортировки продукта, суспендированного в газовом потоке. Они лучше всего работают в горизонтальных транспортных системах с магнитной пластиной в нижней части, чтобы получить дополнительное преимущество от расслаивания материала.



**Магнит для пневматических транспортных систем, встраиваемый в производственную линию**

- Разработаны для обеспечения беспрепятственного потока продукта.
- Зажимные муфты ускоряют установку в производственную линию.
- Мощное магнитное поле действует во всем поперечном сечении потока продукта.
- Имеется возможность установки керамических магнитов или магнитов высокой мощности с добавлением редкоземельного металла.
- Магнит может быть открыт для удобной очистки.
- Конструкция из нержавеющей стали.



**СТЕРЖНЕВЫЕ МАГНИТЫ И МАГНИТЫ В ВИДЕ РЕШЕТКИ**

**Сделайте или модифицируйте Вашу сепарационную систему для пластмасс с помощью стержневых магнитов торговой марки Bunting.**

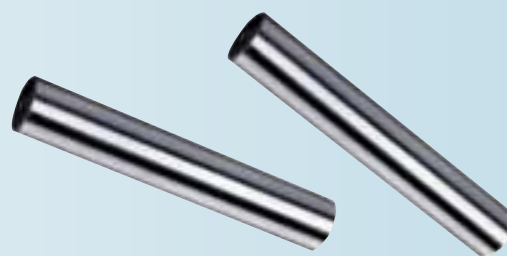
Благодаря компьютерной технологии проектирования стержневые магниты торговой марки Bunting разработаны для достижения оптимального баланса между расстоянием захвата и силой удержания. Стержневые магниты могут устанавливаться индивидуально, рядом друг с другом или в виде многорядных решеток. Эти магниты поставляются в виде керамических магнитов, магнитов из сплава алнико, магнитов с добавлением редкоземельного металла неодима серии Power-Balanced™ (сбалансированной мощности), магнитов высокой интенсивности с добавлением редкоземельного металла неодима, магнитов высокой интенсивности с добавлением редкоземельного металла неодима с температурной компенсацией.

**Стержневые магниты общего назначения**

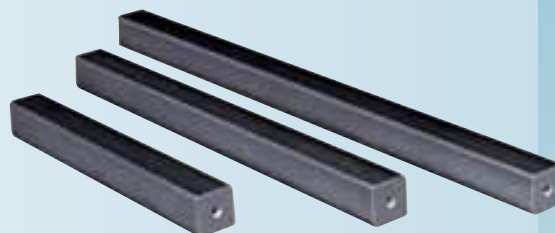
Стержневые магниты общего назначения изготовлены из износостойкой немагнитной нержавеющей стали марки 304. Для обеспечения дополнительной прочности торцевые заглушки полностью приварены к прочной трубке диаметром 1 дюйм (25,4 мм).

**Стержневые магниты для эксплуатации в тяжелых условиях**

Bunting для работы в тяжелых условиях эксплуатации разработаны для использования в условиях высоких скоростей потока или когда возможно образование перекрытия из продукта. Эти магнитные стержни квадратной формы сечением 1 1/2 дюйма (38,1 мм) обеспечивают превосходное расстояние захвата и имеют площадь магнитной поверхности, которая почти в два раза больше площади магнитной поверхности стандартных магнитных стержней цилиндрической формы диаметром 1 дюйм (25,4 мм).



Магнитный стержень



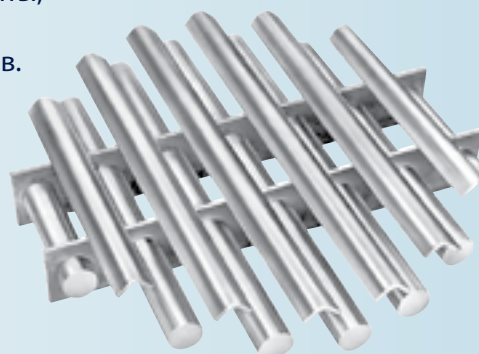
Магнитный стержень для эксплуатации в тяжелых условиях

**РЕШЕТЧАТЫЕ МАГНИТЫ ОБЕСПЕЧИВАЮТ ЛЕГКУЮ УСТАНОВКУ НА МЕСТО ИХ ЭКСПЛУАТАЦИИ**

Bunting удаляют мелкие частицы черных металлов, фрагменты, а также большие по размерам металлические объекты из повторно измельченного материала и первичных полимеров.

**Решетчатые магниты общего назначения**

Bunting установлены износостойкие трубки диаметром 1 дюйм (25,4 мм), которые установлены в ряд с расстоянием между центрами 2 дюйма (50,8 мм) на прочных сварных рамах. Они поставляются в форме круга, квадрата или прямоугольника и имеют стандартные размеры от 4 до 36 дюймов (от 101,6 до 914,4 мм).



Магнит для бункера

**ValueMag™**

**НОВЫЙ**

## ПОДВЕШИВАЕМЫЕ ПЛАСТИНЧАТЫЕ МАГНИТЫ



Подвешиваемые пластинчатые магниты предназначены для применения в отрасли вторичной переработки материалов, где объем примесей металла низкий и потребуется только эпизодическая очистка.

Компания Bunting® может предложить только 3 модели.

- Подвешиваемые пластинчатые магниты серии 950 предназначены для видов применения с глубиной продукта до 10 дюймов (254 мм), а также для высоких скоростей конвейера от 100 до 300 футов в минуту (от 30,48 до 91,44 м/мин).
- Подвешиваемые пластинчатые магниты серии 650 предназначены для работы в умеренных условиях эксплуатации с меньшими глубинами продукта, где расстояние захвата 6 1/2 дюйма (165,1 мм) отвечает предъявляемым требованиям. Выбор магнитов серии 650 является очень экономичным для меньшей плотности продукта, меньших скоростей конвейера или меньших глубин продукта.
- Подвешиваемые пластинчатые магниты серии 450 предназначены для видов применения с легкими условиями эксплуатации и плоскими конвейерными лентами. Их можно модернизировать, установив магниты с добавлением редкоземельного металла, чтобы создать магнитные поля высокой интенсивности для сепарации металлических частиц при небольших слоях продукта, транспортируемого на плоских конвейерных лентах, и скоростях конвейера менее 100 футов в минуту (30,48 м/мин.).

## ПЛАСТИНЧАТЫЕ МАГНИТЫ ДЛЯ ИЗМЕЛЬЧИТЕЛЕЙ, ПРЕДНАЗНАЧЕННЫЕ ДЛЯ ОБЕСПЕЧЕНИЯ ОСНОВНОЙ ЗАЩИТЫ ОТ ПРИМЕСЕЙ ЧЕРНЫХ МЕТАЛЛОВ

Bunting® для измельчителей изготовлены специально для использования на всех типах измельчителей. Предварительно просверленная алюминиевая рама проходит вокруг тыльной пластины из низкоуглеродистой стали и магнитного полюса в передней части. Для установки просто просверлите небольшое монтажное отверстие в подающем лотке измельчителя и закрепите его на место с помощью болтов. Наши высокоэнергетические керамические магниты удерживают примеси черных металлов и ручные инструменты, которые лежат не на своем месте, от падения при вибрации.

- Обеспечьте защиту измельчителей от серьезных повреждений.
- Разместите заказ на магниты, размеры которых подходят для большинства видов применения.
- Захватывайте обломки черных металлов различных типов и размеров.

## БАРАБАНЫЕ СЕПАРАТОРЫ

Эти устройства для обработки большого объема продукта разработаны для использования с продуктами, в которых имеется высокий процент примесей черных металлов и которым необходим сепаратор с функцией непрерывной самоочистки.

Они могут резко сократить время технического обслуживания и время прерывания процесса производства.



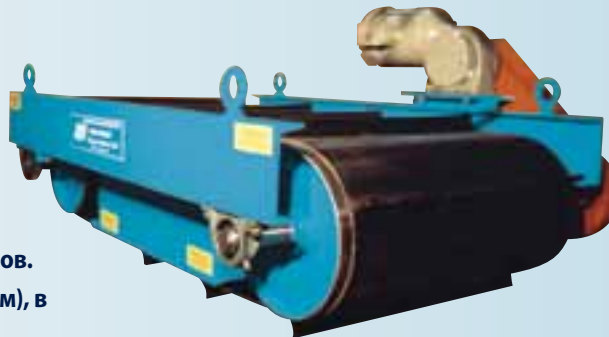


**СЕПАРАТОРЫ, УСТАНОВЛИВАЕМЫЕ ПОПЕРЕК КОНВЕЙЕРНОЙ ЛИНИИ, НА ОСНОВЕ ПОСТОЯННЫХ МАГНИТОВ**

Bunting® предлагает 3 вида магнитных сепараторов, устанавливаемых поперек конвейерной линии, которые осуществляют непрерывную сепарацию примесей черных металлов от транспортируемых продуктов. С помощью сепараторов торговой марки Bunting®, устанавливаемых поперек конвейерной линии, Вы получаете полную защиту все время. В сепараторе также имеется функция самоочистки. Размеры сепараторов, устанавливаемых поперек конвейерной линии, можно изменить для получения большой площади покрытия независимо от того, параллельно или перпендикулярно они установлены по отношению к потоку продукта.

**СЕРИЯ 950**

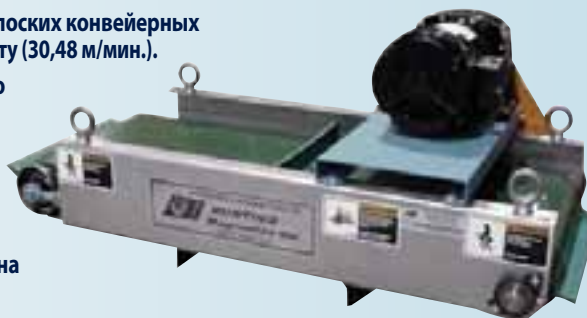
- Предназначены для работы в тяжелых условиях эксплуатации в отрасли вторичной переработки материалов, например, городская свалка, строительный мусор, поддоны, шины или вторичная переработка тяжелых пластмасс.
- Большое расстояние захвата до 10 дюймов (254 мм).
- Непрерывная самоочистка от примесей черных металлов.
- Глубины продукта от 4 до 8 дюймов (от 101,6 до 203,2 мм), в зависимости от плотности продукта.
- Более высокие скорости движения конвейерных лент от 100 до 300 футов в минуту (от 30,48 до 91,44 м/мин.).

**СЕРИЯ 650**

- Предназначены для работы в умеренных условиях эксплуатации в отрасли вторичной переработки материалов с меньшими глубинами продукта, с более медленной скоростью вращения конвейерных лент, а также в более легком режиме сепарации.
- Фактическое расстояние захвата магнита 6 1/2 дюйма (165,1 мм)
- Глубина продукта от 2 до 4 дюймов (от 50,8 до 101,6 мм) для плоских конвейерных лент или конвейерных лент немного лоткообразной формы.
- Скорости движения конвейерных лент от 60 до 120 футов в минуту (от 18 до 36 м/мин.).
- Более легкий режим удаления металла, чем для магнитов серии 950.

**СЕРИЯ 450**

- Предназначены для работы в легких условиях эксплуатации в отрасли вторичной переработки материалов, например, для эксплуатации с тонкими слоями продукта на плоских конвейерных лентах.
- Глубина продукта от 1 до 2 дюймов (от 25,4 до 50,8 мм) для плоских конвейерных лент, которые движутся со скоростями менее 100 футов в минуту (30,48 м/мин.).
- Расстояние захвата 4 1/2 дюйма (114,3 мм) для непрерывного магнитного удаления обломков черных металлов.
- Большинство видов применения связаны с сепарацией повторно измельченных пластмасс.
- Могут быть модернизированы путем установки магнитов с добавлением редкоземельного металла для обеспечения сепарации магнитным полем очень высокой интенсивности на близком расстоянии.



## **УСТАНАВЛИВАЕМЫЕ НА СТАНКИ СЕПАРАТОРЫ ДЛЯ ВСЕХ ВИДОВ МЕТАЛЛОВ С ВЫДВИЖНЫМИ МАГНИТАМИ СЕРИИ FF, КОТОРЫЕ КРЕПЯТСЯ СВЕРХУ**

Наши выдвижные сепараторы серии FF/устанавливаемые на станки сепараторы серии MMS сочетают магнитные и электромагнитные устройства для эффективного удаления как примесей черных металлов, так и примесей цветных металлов из сыпучих первичных полимеров, из продуктов повторного измельчения, а также из материалов, подвергшихся вторичной переработке. Устройства обычно сочетают в себе выдвижной магнит серии FF с электронным детектором металла серии MMS, но также можно заказать и другие комбинации сепаратора и детектора для адаптации Вашего магнита к необходимому Вам виду применения.

- Сепараторы устанавливаются непосредственно над загрузочным отверстием.
- Прочные корпуса позволяют крепить другое оборудование.
- Точность времени в результате обеспечивает точность автоматических циклов работы.
- Быстрый пневматический механизм отбраковки уменьшает количество потерь годного продукта.
- Конструкция шибера затвора отбраковки делает невозможными "протечки" примесей.



## **ДВОЙНЫЕ СЕПАРАТОРЫ ДЛЯ ЗАЩИТЫ ОТ ОБЛОМКОВ ЧЕРНЫХ/ЦВЕТНЫХ МЕТАЛЛОВ**

Наши двойные сепараторы сочетают магнитные и электронные сепараторы для эффективного удаления как примесей черных металлов, так и примесей цветных металлов из сыпучих первичных полимеров, из продуктов повторного измельчения, а также из материалов, подвергшихся вторичной переработке. Они являются отличным выбором, когда объем и разнообразие металлических обломков могут привести к перегрузке одного сепаратора. Устройства обычно сочетают в себе низкопрофильный выдвижной магнит с электронным детектором металла серии HS, но также можно заказать и другие комбинации сепаратора и детектора для адаптации Вашего магнита к необходимому Вам виду применения.

- Регулируемый уровень чувствительности и регулируемые циклы отбраковки сохраняют годный продукт.
- Рама открытой конструкции обеспечивает легкий доступ ко всем компонентам.
- Электронные схемы герметично закрыты для предотвращения попадания влаги и пыли.





## **УСТАНАВЛИВАЕМЫЕ НА СТАНКИ СЕПАРАТОРЫ ДЛЯ ВСЕХ ВИДОВ МЕТАЛЛОВ ДЛЯ ЭКСТРУДЕРОВ, ОБОРУДОВАНИЯ ДЛЯ ВПРЫСКА И ВЫДУВНОГО ФОРМОВОЧНОГО ОБОРУДОВАНИЯ**

Bunting® обеспечивают эффективную отбраковку как примесей черных металлов, так и примесей цветных металлов, а также подходят для установки в местах, где пространство по высоте ограничено. Разработанные специально для видов применения, связанных с загрузкой материала навалом, они могут крепиться болтами непосредственно к загрузочному отверстию обрабатывающего оборудования. При этом они могут выдерживать вес бункеров и контейнеров. Быстрый пневматический механизм отбраковки вместе с точным временем отбраковки в результате обеспечивают точность автоматического цикла работы и сохранность годного продукта.



- Сепараторы устанавливаются непосредственно над загрузочным отверстием.
- Прочные корпуса позволяют крепить другое оборудование.
- Точность времени в результате обеспечивает точность автоматических циклов работы.
- Быстрый пневматический механизм отбраковки уменьшает количество потерь годного продукта.
- Конструкция шиберного затвора отбраковки делает невозможными "протечки" примесей.



## **УСТАНАВЛИВАЕМЫЕ НА СТАНКИ СЕПАРАТОРЫ ДЛЯ ВСЕХ ВИДОВ МЕТАЛЛОВ, ПРЕДНАЗНАЧЕННЫЕ ДЛЯ ЭКСПЛУАТАЦИИ В УСЛОВИЯХ ВЫСОКИХ ТЕМПЕРАТУР, ДЛЯ ЭКСТРУДЕРОВ, ОБОРУДОВАНИЯ ДЛЯ ВПРЫСКА И ВЫДУВНОГО ФОРМОВОЧНОГО ОБОРУДОВАНИЯ**

**НОВЫЙ**

Bunting®, устанавливаемый на станки и предназначенный для эксплуатации в условиях высоких температур, обеспечивает эффективную отбраковку как примесей черных, так и примесей цветных металлов. Устанавливаемый на станки сепаратор серии MMS разработан специально для видов применения, связанных с загрузкой материала навалом, когда температура продукта выше обычной. Он крепится болтами напрямую к загрузочному отверстию обрабатывающего оборудования и выдерживает вес бункеров и другого вспомогательного оборудования. Быстрый пневматический механизм отбраковки вместе с точным временем отбраковки в результате обеспечивают точность автоматического цикла работы и сохранность годного продукта.

- Сепараторы устанавливаются непосредственно над загрузочным отверстием.
- Прочные корпуса позволяют крепить другое оборудование.
- Точность времени в результате обеспечивает точность автоматических циклов работы.
- Быстрый пневматический механизм отбраковки уменьшает количество потерь годного продукта.
- Конструкция шиберного затвора отбраковки делает невозможными "протечки" примесей.
- Работает при температурах до 300°





## ДЕТЕКТОРЫ МЕТАЛЛА СЕРИИ FS ДЛЯ УСТАНОВКИ В ПНЕВМАТИЧЕСКИЕ ПРОИЗВОДСТВЕННЫЕ ЛИНИИ

Детекторы металла серии FS разработаны для систем пневматической транспортировки смол для производства пластмасс, повторно измельченных продуктов, а также других насыпных продуктов. В детекторах металла серии FS установлена надежная электронная схема на основе одной катушки. Имеется возможность изготовления устройств по специальному заказу, чтобы они соответствовали специальным требованиям. Детекторы металла серии FS разработаны таким образом, чтобы предотвратить потерю давления и прерывание потока продукта во время циклов его отбраковки. Детекторы металла серии FS работают одинаково хорошо с системами, в которых создается постоянный или переменный уровень давления, а также с вакуумными системами.

- Детекторы могут быть установлены горизонтально или вертикально.
- Во время циклов отбраковки продукта давление в производственной линии и скорость потока продукта сохраняются без изменений.
- Регулируемый уровень чувствительности помогает минимизировать потерю годного продукта.
- Регулируемое время отбраковки соответствует скоростям движения конвейера до 30 метров в секунду.



## ДЕТЕКТОРЫ МЕТАЛЛА СЕРИИ HS ДЛЯ ВИДОВ ПРИМЕНЕНИЯ В ГРАВИТАЦИОННЫХ ТРАНСПОРТНЫХ СИСТЕМАХ

В детекторах металла серии HS установлена одна катушка и одна электронная плата в закрытом пыленепроницаемом стальном корпусе для обеспечения длительного срока службы и менее частого проведения технического обслуживания. Заслонка, которая приводится в действие сжатым воздухом, обеспечивает быстроту циклов отбраковки для более чистой работы устройства и минимальной потери продукта. Детекторы серии HS отслеживают свои датчики, работоспособность механических блоков, величину напряжения и уровень давления воздуха. По дополнительному запросу возможна установка контакт-деталей из нержавеющей стали.

- Устройства серии HS подходят для большого количества видов применения, связанных с обработкой пластмассы.
- Герметичные корпуса являются прочными и имеют длительный срок службы.
- В устройствах имеется возможность регулировки уровня чувствительности и времени отбраковки.
- Небольшой объем работ по техническому обслуживанию подчеркивает уникальную ценность устройства серии HS.
- Возможно изготовление моделей из нержавеющей стали, а также моделей, предназначенных для эксплуатации в условиях высоких температур.



## **ДЕТЕКТОРЫ МЕТАЛЛА СЕРИИ QUICKTRON 03 ДЛЯ СИСТЕМ ОБРАБОТКИ РАСПЛАВЛЕННОГО ПРОДУКТА И ДРУГИХ ОТВЕТСТВЕННЫХ ВИДОВ ПРИМЕНЕНИЯ**

Детекторы металла серии Quicktron 03 обеспечивают неизменные технические характеристики в ответственных видах применения. Они исключительно хорошо подходят для достижения соответствия жестким стандартам, связанным с отсутствием металла, а также техническим нормам для типа оборудования, которое используется в коммунальной сфере. Устройства обеспечивают легкую установку и эксплуатацию, а также экономию. Электрическая схема компенсации воздействия на продукт минимизирует потери годного продукта.

- **Детектор металла серии Quicktron 03 сочетает в себе высокотехнологичные функции по низкой цене.**
- **Получите компактную конструкцию, проверенную надежность и превосходные технические характеристики.**
- **Работает с использованием передовой системы обнаружения, в которую входит передатчик/приемное устройство.**
- **Устройства обеспечивают высокий уровень точности работы, даже при работе со сложными продуктами.**
- **Рекомендуется использовать всегда, когда удаление мелких частиц является критически важным.**



## **ДЕТЕКТОР МЕТАЛЛА СЕРИИ QUICKTRON С ОТКЛОНЯЮЩИМ УСТРОЙСТВОМ КОНУСОБРАЗНОГО ТИПА ДЛЯ СВОБОДНОПАДАЮЩИХ НАСЫПНЫХ ПРОДУКТОВ**

В высокочастотных детекторах металла серии Quicktron имеется функция цифровой компенсации воздействия на продукт, которая может быть заранее установлена на автоматическую регулировку для различных типов продуктов, а также на автоматическую регулировку ряда других переменных параметров. В этом устройстве имеется компьютерный интерфейс, который позволяет проводить полный мониторинг и вести учет. Конструкция с открытой опорной рамой обеспечивает легкий доступ для проведения технического обслуживания.

- **Обнаружение металла с помощью трех катушек.**
- **Идеально подходит для абразивных продуктов и высоких уровней загрязнения продукта.**
- **Съемная крышка для очистки.**
- **Контакт-детали могут быть изготовлены из низкоуглеродистой или из нержавеющей стали.**
- **Имеются устройства с диаметром отверстия от 2 до 12 дюймов (от 50,8 до 304,8 мм).**
- **По дополнительному заказу может быть установлен блок управления AMD 05 для автоматической компенсации воздействия на продукт, а также когда необходимы более высокие характеристики чувствительности устройства. (Возможность сохранения настроек для 50 различных продуктов).**





## **НИЗКОПРОФИЛЬНЫЙ ДЕТЕКТОР МЕТАЛЛА СЕРИИ METRON SL, УСТАНОВЛИВАЕМЫЙ ПОД КОНВЕЙЕРНЫМИ ЛИНИЯМИ**

Детекторы серии Metron SL являются недорогим решением для предотвращения повреждения оборудования, установленного дальше по производственной линии. Детекторы металла серии Metron SL проводят мониторинг плоских продуктов и материалов, глубина которых на конвейерной ленте небольшая.

Детекторы металла серии Metron SL разработаны для легкой установки под конвейерной лентой.

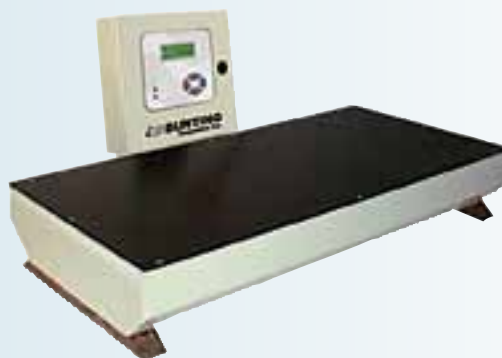


- **Обеспечение защиты оборудования.**
- **Не требуется наличия области без металла.**
- **Аналоговые блоки управления.**

## **ДЕТЕКТОРЫ МЕТАЛЛА СЕРИИ METRON S ДЛЯ ЛЕНТОЧНЫХ КОНВЕЙЕРОВ**

Детекторы металла серии Metron S обладают низкопрофильной конструкцией и превосходным расстоянием обнаружения. По дополнительному запросу имеется возможность установки устройств отбраковки.

- **Мониторинг производится под лентой конвейера.**
- **Регулируемый уровень чувствительности.**
- **Функция компенсации воздействия на продукт.**



## **ДЕТЕКТОРЫ МЕТАЛЛА СЕРИИ METRON D ДЛЯ ЛЕНТОЧНЫХ КОНВЕЙЕРОВ**

Детектор металла серии Metron D имеет конструкцию, которая состоит из двух частей, что упрощает его установку вокруг существующих конвейеров.

Дополнительно можно разместить заказ на конвейеры торговой марки Bunting® (страница 20-21) в соответствии с Вашими спецификациями. В детектор металла серии Metron D входят проблесковые сигнальные маяки, а также устройства звуковой сигнализации. По дополнительному запросу имеется возможность установки устройств отбраковки.



- **Обеспечение защиты измельчителя/дробилки.**
- **Функция компенсации воздействия на продукт.**
- **Удобные в эксплуатации цифровые блоки управления.**

## Конвейеры серии DragSlide для вторичной переработки пластмасс

Bunting® Magnetics Co. разработаны для транспортировки сложных измельченных пленок из пластмассы толщиной 1 мил (0,025 мм), а также легких ворсистых волоконных материалов. Эти конвейеры являются отличным способом эффективной транспортировки материалов этого типа, которые обычно цепляются за конвейерную ленту и переносятся по кругу, после чего падают на пол под конвейер ленточного типа. Транспортируете ли Вы 500 #/ час или 12 000 #/час, конвейеры серии DragSlide компании Bunting® Magnetics Co. могут справиться с транспортировкой этих сложных материалов и не будут засорять пол вокруг Вашего оборудования измельченной пластмассой.

Конвейеры полностью закрыты, за исключением загрузочного бункера и выпускных желобов, оба из которых могут быть герметично прикреплены к находящемуся рядом оборудованию.

Bunting® Magnetics Co. работает по принципу двойной цепи, приводимой в действие пластинами из сверхвысокомолекулярного полиэтилена, которые затягивают измельченный материал внутрь закрытой рамы конвейера.

Наши конвейеры серии DragSlide, предназначенные для тяжелых условий эксплуатации, имеют такую же форму и конфигурацию, как и наши стандартные конвейеры подачи материала к измельчителю. Конвейеры серии DragSlide в форме "хоккейной клюшки" разработаны таким образом, чтобы они подходили для установки под выпускным отверстием дробилки или измельчителя и транспортировки материала по направлению вверх и по направлению от них. Горизонтальные конвейеры или установленные под углом конвейеры серии DragSlides разработаны как надежные средства транспортировки в любое место вокруг или внутри Вашего завода.

Устанавливаемые по дополнительному запросу мощные пластинчатые магниты с добавлением редкоземельного металла могут быть установлены в наклонном выпускном желобе конвейера серии DragSlide, чтобы облегчить очистку Вашего материала от любых обломков черных металлов. Другие варианты:

- Стандартные конвейеры, предназначенные для работы в тяжелых условиях эксплуатации, или конвейеры большего размера, предназначенные для работы в максимально тяжелых условиях эксплуатации
- Опора для пола или подвижные опорные основания
- Постоянная или регулируемая скорость
- Загрузочные бункеры, рассчитанные по размерам выпускного отверстия дробилки
- Прозрачное смотровое окно в верхней части для осмотра материала
- Принудительное движение потока материала
- По дополнительному запросу имеется возможность установки в наклонный выпускной желоб магнита с добавлением редкоземельного металла
- По дополнительному запросу имеется возможность установки в наклонный выпускной желоб детектора металла



**НОВЫЙ**

Конвейеры серии DragSlide





**КОНВЕЙЕРЫ ПОДАЧИ ПРОДУКТА К ИЗМЕЛЬЧИТЕЛЮ/ДРОБИЛКЕ С ДЕТЕКТОРАМИ МЕТАЛЛА, КОТОРЫЕ УСТАНОВЛИВАЮТСЯ ПО ДОПОЛНИТЕЛЬНОМУ ЗАПРОСУ, ДЛЯ ОБЕСПЕЧЕНИЯ ЗАЩИТЫ ОТ ОБЛОМКОВ ЧЕРНЫХ И ЦВЕТНЫХ МЕТАЛЛОВ**

Bunting® Magnetics Co. предлагает полный ряд конвейеров подачи материала к дробилке/измельчителю для вторичной переработки внутри помещения деталей, бракованных изделий и продуктов очистки. Ниже Вы можете увидеть оборудование, используемое для подачи материала к дробилкам, которые превращают бракованные пластмассовые детали в повторно измельченный материал для вторичной переработки на Вашем производстве. Сочетание конвейеров подачи материала к измельчителю/дробилке с детектором металла обеспечит защиту Ваших станков от попадания черных и цветных металлов. Наши конвейеры для выпуска материала из дробилки в сочетании с магнитными сепараторами, устанавливаемыми поперек конвейерной линии, и детекторами металла с отверстиями меньшего диаметра, которые имеют больший уровень чувствительности, автоматически проведут отбраковку обломков металла.



- Детекторы металла для обеспечения защиты дробилок от повреждения ротора.
- Детекторы металла обеспечивают постоянную очистку повторно измельченного материала.
- Обеспечение защиты от примесей черных и цветных металлов.
- Имеется возможность установки станций загрузки брикетов для их дробления.
- Конвейеры, предназначенные для стандартных условий эксплуатации, для видов применения с ручной загрузкой материала.
- Имеется возможность поставки конвейеров с сортировочным столом.
- Конструкция для эксплуатации в тяжелых условиях с большим количеством дополнительных функций.
- Прочные конвейеры, предназначенные для максимально тяжелых условий эксплуатации, для наиболее сложных видов применения.
- Материалы лент конвейера для наиболее труднообрабатываемых продуктов и сложных видов применения.

## **BUNTING. МОГУТ РАЗРАБОТАТЬ ПОЛНЫЕ КОНВЕЙЕРНЫЕ СИСТЕМЫ ДЛЯ УСТАНОВКИ В СОЧЕТАНИИ С ИЗМЕЛЬЧИТЕЛЕМ И ДРОБИЛКОЙ**

**Модели 3 конструкций на выбор**

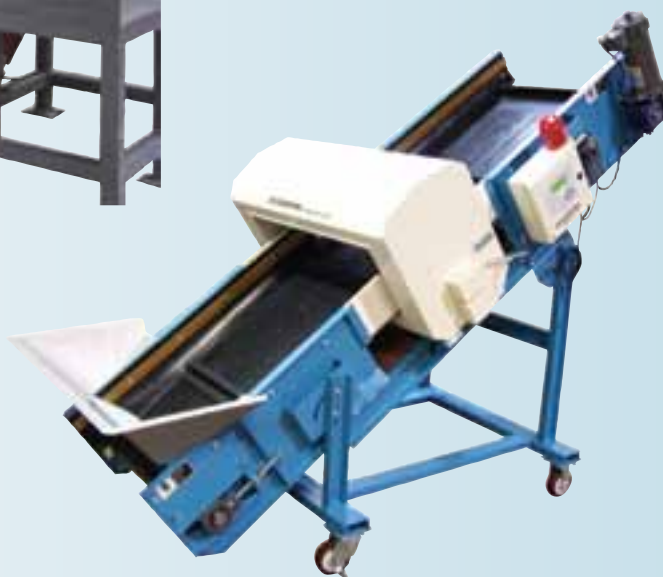
- Стандартные условия эксплуатации
- Тяжелые условия эксплуатации
- Максимально тяжелые условия эксплуатации



**Конвейер выпуска продукта из дробилки "L"-образной формы или в форме "хоккейной клюшки"**



**Конвейер подачи материала к дробилке с детектором металла на основе катушки серии D**



**Конвейер подачи материала к измельчителю с детектором металла на основе катушки серии С и подвижным основанием**



**Конвейер подачи материала к измельчителю с бункером серии H.D. для очистки большого количества примесей металлов**

**Конвейеры подачи материала к измельчителю/дробилке**





Конвейеры, предназначенные для легких условий эксплуатации, для подачи материала к измельчителю



Конвейеры "Z"-образной формы, предназначенные для легких условий эксплуатации, для транспортировки продуктов из выпускного отверстия измельчителя

Конвейеры подачи материала к дробилке с загрузочным бункером



Конвейер в форме "хоккейной клюшки", предназначенный для тяжелых условий эксплуатации, с детектором металла на основе катушки серии S и автоматическим механизмом отбраковки

Подаете ли Вы небольшое количество продукта к небольшому отверстию рядом с измельчителем экструдера или подаете брикеты массой 2 000 фунтов (908 кг) к дробилке гигантских размеров, магнитные конвейеры торговой марки Bunting® разработаны для эксплуатации в Вашем специфическом виде применения. В обоих видах применения имеются детекторы металла или магниты, устанавливаемые по дополнительному запросу, для обеспечения защиты Ваших станков от повреждении ротора и предотвращения его дорогостоящего ремонта. От менее дорогих конвейеров, предназначенных для легких условий эксплуатации, до прочных конвейеров, предназначенных для тяжелых условий эксплуатации, конвейеры компании Bunting® Magnetics Co. рассчитаны на вес Ваших материалов и предназначены для подачи материалов к Вашим станкам, чтобы увеличить производительность Вашего оборудования и очистить Ваш повторно измельченный материал от примесей.

- Опора для пола или подвижные опорные основания.
- Приводы постоянной или регулируемой скорости.
- Дополнительные блоки управления, которые могут быть установлены на дробилках.
- Стандартные загрузочные бункеры или прочные бункеры.
- Плоские или лоткообразные ленточные конвейеры.
- Дверцы для обслуживания, устанавливаемые по дополнительному запросу, в защитных кожухах на более высокой стороне.
- Резиновый бортик или бортик из сверхвысокомолекулярного полиэтилена для эксплуатации в тяжелых условиях.
- Гладкие ленты или ленты с прочными перегородками, предназначенные для тяжелых условий эксплуатации.
- Возможность дополнительного вызова специалиста по техническому обслуживанию для настройки детектора металла.

# КОНВЕЙЕРЫ ДЛЯ ТРАНСПОРТИРОВКИ ДЕТАЛЕЙ

Конвейеры серии "MOVE-IT" изготавливаются на заказ, но их цены соответствуют ценам на товары, реализуемым со склада. Они поставляются в диапазоне наиболее распространенных размеров и могут быть изготовлены по индивидуальному заказу в широком диапазоне длин и ширин для соответствия Вашему виду применения. Во всех моделях предусмотрена прочная конструкция, подшипники, предназначенные для тяжелых условий эксплуатации, а также простая и понятная конструкция, которая имеет высокую степень надежности и требует небольшого технического обслуживания. Имеется возможность установки электрических компонентов

и электроприводов с регулируемой скоростью для соответствия требованиям к мощности для каждого вида применения. Износостойкие ленты с перегородками позволяют Вам перемещать детали и отходы производства с положительным или отрицательным наклоном, а также в горизонтальном направлении для обеспечения максимальной гибкости схемы размещения оборудования. Используются следующие типы лент: стандартные ленты из ткани, ленты с перегородками для крутых углов наклона или ленты с перегородками в виде лопаток для обеспечения максимальной универсальности.

## СТИЛЬ А - ПРЯМАЯ РАМА

Конвейеры серии "Move-It"™ с прямой рамой подходят для горизонтальной транспортировки или транспортировки под углом к измельчителям, к производственной таре для складирования или к следующему комплексу станков. Они также служат для видов применения под прессами, для транспортировки коробок, а также для удаления отходов производства. Встраиваемый по дополнительному запросу наклонный желоб собирает детали или отходы производства для транспортировки. Для углов наклона 10 градусов могут использоваться стандартные ленты. При больших углах наклона транспортировку материалов продолжают конвейерные ленты с перегородками.



Стиль А показан с устанавливаемой по дополнительному запросу пластмассовой лентой, которая состоит из модулей.

## СТИЛЬ В - "ГУСИНАЯ ШЕЯ"

На конвейеры типа "гусиная шея" падают детали из выпускных отверстий станков, после чего конвейеры транспортируют их к производственной таре или к другим конвейерам. Стандартные ленты изготовлены из поливинилхлорида с перегородками высотой 1,5 дюйма (33,6 мм), а также из полипропилена с перегородками высотой 2 дюйма (44,8 мм). Расстояние между центрами перегородок обоих типов лент составляет 16 дюймов (358,4 мм). Угол наклона на этих конвейерах составляет 30°, 45°, и 60°. Продукт находится в стандартных подающих перегородках.





## **СТИЛЬ С - "Z"-ОБРАЗНАЯ ФОРМА**

Конвейеры "Z"-образной формы серии "Move-It" сочетают возможности горизонтальных конвейеров и конвейеров, работающих под наклоном, в одном устройстве. Они могут собирать детали от расположенного ниже оборудования и транспортировать их к производственной таре или к другим конвейерам. Стандартная ткань ленты изготовлена из полихлорвинила с перегородками высотой 1,5 дюйма (25,4 мм) с расстоянием между центрами перегородок 16 дюймов (152,4 мм). Углы наклона составляют 30°, 45° и 60°. Стандартно устанавливаются загрузочные заслонки для удержания продукта.



## **СТИЛЬ D - С УВЕЛИЧЕННОЙ НОСОВОЙ ЧАСТЬЮ**

Конвейеры с увеличенной носовой частью обычно получают детали от подвесных роботов и опускают их к оператору или к производственной таре, но они также используются для подъема деталей к производственной таре или к измельчителям. Эти конвейеры могут быть оборудованы высокофрикционными лентами или лентами с перегородками, в зависимости от типа деталей и угла наклона. Углы наклона составляют 30°, 45°, и 60°.



## **СТИЛЬ E - ПОДЪЕМНЫЙ КОНВЕЙЕР**

Подъемные конвейеры получают небольшие детали на различных этапах производства и транспортируют их к производственной таре или к чашам питателя. Углы наклона этих прочных конвейеров составляют 45°, 60° и 75°. Стандартная ткань ленты изготовлена из полихлорвинила с перегородками высотой 1 дюйм (25,4 мм) с расстоянием между центрами перегородок 6 дюймов (152,4 мм). Для крутых углов наклона рекомендуется наличие более высоких перегородок. Стандартным оборудованием этого конвейера являются загрузочные бункеры и наклонные выпускные желоба.



**ИДЕАЛЬНО ПОДХОДИТ  
ДЛЯ УСТАНОВКИ  
РЯДОМ С КОНВЕЙЕРОМ  
ПОДАЧИ МАТЕРИАЛА  
К ИЗМЕЛЬЧИТЕЛЮ  
ЭКСТРУДЕРА**

## ГАРАНТИЯ, ПРЕДОСТАВЛЯЕМАЯ НА ВЕСЬ СРОК СЛУЖБЫ МАГНИТОВ

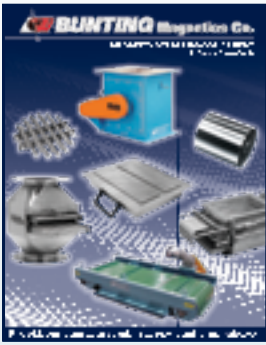
Магнитные свойства всех магнитов, которые используются в изделиях компанией Bunting-Magnetics, гарантированы в течение всего срока службы устройств. Потери магнитных свойств магнитов не должно произойти, пока магниты или оборудование используются соответствующим образом и для тех целей, для которых они предназначены. Любая эксплуатация с нарушением установленных требований, например, перегрев, механический удар, электрический разряд, воздействие влаги или коррозия приведет к необратимому ухудшению магнитных характеристик магнитов.

## НАШИ УСЛОВИЯ ГАРАНТИЙНОГО ОБСЛУЖИВАНИЯ ИЗДЕЛИЙ "PLAIN TALK" (ПРЯМОЙ РАЗГОВОР)

- 1) Мы хотим, чтобы наши изделия превосходили Ваши ожидания. Для этой цели компания Bunting-Magnetics Co. гарантирует, что в ее изделиях не будет дефектов материалов, а также дефектов, связанных с некачественным изготовлением изделий, в течение одного года с даты отгрузки. Мы также гарантируем, что наши изделия будут соответствовать спецификациям и заявленному нами уровню качества, а также что их магнитные свойства будут соответствовать указанным в каталоге техническим характеристикам, а также индивидуальной части технических характеристик.
- 2) Компания Bunting-Magnetics Co. устранил любую неисправность в соответствии с данными условиями гарантийного обслуживания, проведя замену любых бракованных деталей на усмотрение продавца, проведя ремонт или настройку любых бракованных деталей в случае:
  - a) Если покупатель предоставит письменное уведомление о дефекте в компанию Bunting-Magnetics Co. в течение тридцати дней с даты получения изделия, указав серийный номер устройства;
  - b) Если покупатель за свой счет возвратит бракованную деталь в компанию Bunting-Magnetics Co., которая находится по адресу: 500 South Spencer Avenue, Newton, Kansas, 67114., для осмотра и подтверждения наличия дефекта;
  - c) Если покупатель соглашается с условиями отгрузки любых деталей для замены на условиях F.O.B. Newton, Kansas.
- 3) Эта гарантия ограничивается заменой бракованных деталей. Покупатель несет любые расходы, связанные с установкой и/или настройкой заменяемых деталей, если другое не согласовано с компанией Bunting-Magnetics Co. в письменном виде;
- 4) По своему усмотрению компания Bunting-Magnetics Co. предоставит механические, электрические или электронные детали для замены, которые являются новыми или восстановленными, и которые были испытаны на соответствие новым деталям по размерам и функциональному назначению. Факт замены детали по гарантии не увеличивает первоначальный срок гарантийного обслуживания.
- 5) Эта гарантия не распространяется на изделия, которые стали непригодны для эксплуатации по причине халатности, неправильного технического обслуживания или неправильного проведения ремонтных работ, применения устройства не по назначению, неправильной настройки, воздействия корродирующих или абразивных веществ, или вследствие любой модификации или изменения, которые оказали влияние на работу устройства, и которые не были согласованы в письменном виде с компанией Bunting-Magnetics Co.
- 6) Компания Bunting-Magnetics Co. не несет ответственности за любой побочный или косвенный ущерб, причиной которого стал какой-либо дефект устройств ее производства. Ни при каких обстоятельствах общий размер выплат компании Bunting-Magnetics Co. не должен превышать стоимости приобретенных изделий, которые мы поставили.
- 7) Компоненты, произведенные не компанией Bunting-Magnetics Co., будут обслуживаться в соответствии с гарантийными условиями соответствующих производителей, если гарантийное обслуживание предусмотрено. Этому условию соответствуют такие детали, как электродвигатели, редукторы и подшипники.
- 8) Эта гарантия не распространяется на изношенные детали, а также на изношенные детали не распространяется гарантия производителя, так как срок их эксплуатации в значительной степени зависит от вида применения и окружающей среды. Этому условию соответствуют конвейерные ленты.
- 9) Указанные выше условия гарантийного обслуживания заменяют другие условия гарантийного обслуживания, явно выраженные или подразумеваемые, включая любые гарантии годности товара для продажи или соответствия изделия определенной цели.
- 10) За дополнительную плату возможно согласование расширенных условий гарантийного обслуживания для определенных видов применения. За дополнительной информацией, пожалуйста, обращайтесь к нам.

Bunting-Magnetics Co., 500 S. Spencer Avenue, Newton, Kansas 67114 United States of America

Форма: Условия гарантийного обслуживания ВМС



### **Сепарация металла**

Гарантируйте чистоту продукта и защиту оборудования с помощью наиболее полного ряда оборудования для магнитной сепарации. Магнитные сепараторы торговой марки Bunting® достигают исключительных результатов в удалении обломков черных металлов. Имеются модели для всех видов применения.

Закажите каталог №4000



### **Металлодетекторы**

Bunting® обеспечивают исключительный уровень чувствительности, скорость и надежность работы. Наши электронные детекторы металла отобрачивают как примеси черных, так и примеси цветных металлов из гравитационных и пневматических транспортных систем, а также из систем транспортировки жидкости.

Закажите каталог №2200



### **Обработка продуктов**

Наши изделия для магнитной обработки продуктов экономят время, ручной труд и уменьшают расходы. Модульные магнитные конвейеры компании Bunting® поставляются в различных формах, размерах и имеют различные уровни автоматизации для перемещения частиц металла в горизонтальном или вертикальном положении.

Закажите каталог №4300



### **Материалы, из которых изготовлены магниты, и сборные детали**

Магниты с добавлением редкоземельного металла, керамические магниты, магниты из сплава алнико, а также удерживающие сборные детали сотен различных форм и размеров имеются на нашем складе и готовы к отгрузке из нашего складского помещения в Чикаго. Также в наличии имеются магнитные подъемники, инструменты и устройства для удаления металлических частиц.

Закажите каталог №3000



### **Изделия для печати**

Компания Bunting® изготавливает магнитные цилиндры для печати и основания в соответствии со спецификациями производителя оригинального оборудования. Среди наших цилиндров высокой точности имеются модели для сухой офсетной печати, флексографической печати, рифленой печати, высекания штампом, тиснения, а также для горячей штамповки.

Закажите каталог №5000

## **BUNTING-MAGNETICS CO.**

### **Лидер в технологии сепарации пластмасс**

Bunting® Magnetism Co. обеспечивает Вам один надежный источник поставки для удовлетворения всех Ваших потребностей, связанных с сепарацией металла. Компания Bunting® также предлагает Вам другие ряды оборудования на основе магнитов. Изделия торговой марки Bunting® снижают расходы на оплату труда и техническое обслуживание, улучшают качество продукта и его безопасность, а также обеспечивают защиту оборудования от повреждений, предотвращают вынужденный простой оборудования и дорогостоящие ремонты. Изделия этой торговой марки применяются во многих отраслях промышленности.

### **Установите оборудование торговой марки Bunting® на Вашем производстве**

Вы можете рассчитывать на нас и звонить нам в любое время, когда Вам необходима информация, консультация эксперта, а также когда Вам необходимо найти лучшее оборудование на основе магнитов и лучшее обслуживание.

# **BUNTING® Magnetism Co. Europe**

**Magnet Applications Ltd.**

Northbridge Road, Berkhamsted, Herts HP4 1EH UK

Tel: +44 (0) 1442291702 • Fax: +44 (0) 1442875009

email: [bmc@buntingmagnetics.com](mailto:bmc@buntingmagnetics.com) • [www.buntingmagneticseurope.com](http://www.buntingmagneticseurope.com)

For technical assistance or to order, call

# **+44 (0) 1442291702**

