

Alimentatori - Distributori per polveri
Feeders - Hoppers distributors for powder



LORANDI SILOS



SOLUTION FOR POWDERS

LORANDI&MOTION



Campi di Applicazione

Sistemi di caricamento estrusori per cariche additive, caricamento di dosatori per estrusori da silos e altri sistemi di stoccaggio, distribuzione e dosaggio volumetrico di prodotti polverosi plastici e alimentari su linee di trasporto.

Caratteristiche costruttive

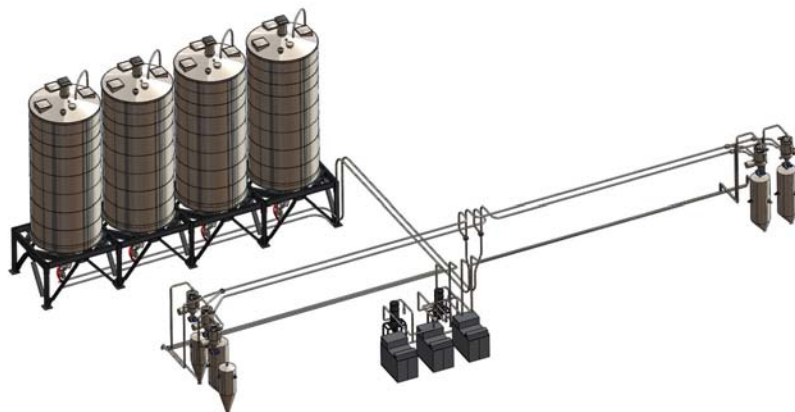
- Dimensionamento impianto in base alle richieste del cliente e alle esigenze di portata.
- Facilità di accesso e pulizia interna degli alimentatori e distributori.
- Gestione automatica tramite supervisione della singola unità o più.
- Pulizia automatica in controcorrente delle maniche filtranti.
- Materiale maniche filtranti scelte in base alle caratteristiche del prodotto.
- Materiale di costruzione a contatto con il prodotto sempre conforme alle norme e alle esigenze del cliente.
- Applicazione normative ATEX.
- Posizionamento e scelta livelli in base alle caratteristiche del materiale da trasportare.
- Costruzioni speciali in casi di spazi limitati o predefiniti.

Fields of application

Load extrusions system for additive, feeders chargements for extruders from silos and other stocking systems, dosing an volumetric distribution on loading pipelines.

Project characteristics

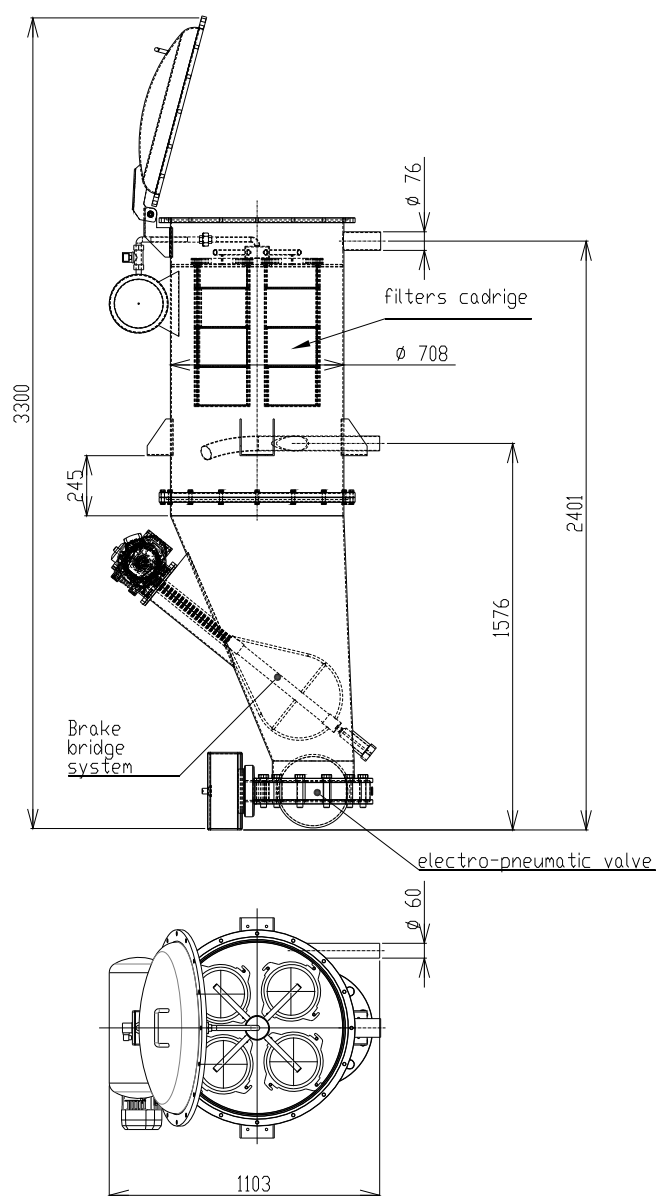
- Sizing plan in base of specific customer and material flow request
- Easy access and internal cleaning of feeders and distributors .
- Automatic control through supervision of the individual units.
- Automatic clearing against the filter bags.
- Filter bags Material choices based on the characteristics of the product
- Construction material in contact with the product still meets the standards and customer requirements.
- Application of ATEX normative.
- Placement levels and selection based on the characteristics of the material to be transported.
- Special constructions in cases of default or confined spaces.
- Implementation, testing and maintenance equipment.



Dati Tecnici Technical Data



Alimentatore a cartucce filtranti e rompiponte
Feeder with filters cartridges an brake-bridge



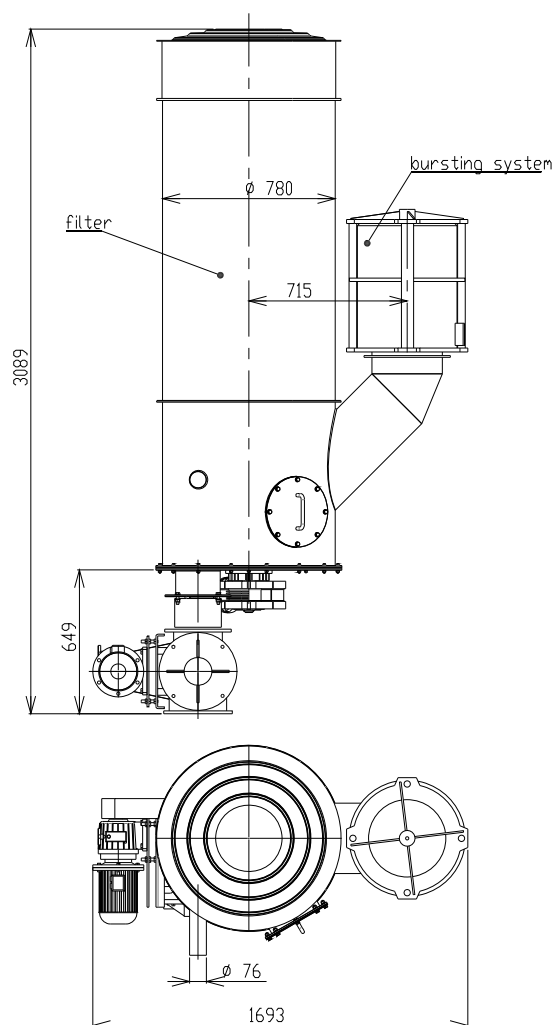
Dati Alimentatore

- Cartucce asportabili con lavaggio in controcorrente con aria compressa Pmax 6 bar. / *Backwash with removable cartridges with compressed air 6 bar Pmax*
- Portata max raggiunta con materiali quali CaCO₃ Q=2500 Kg/h. / *Max flow rate achieved with materials such as CaCO₃ Q = 2500 Kg / h.*
- Attacchi con dimensioni standard in base alla portata max e al materiale da trasportare. / *Connections with standard sizes according to maximum load and transport equipment.*
- Potenza max installata ~0,75 kW (in base al prodotto il dato potrebbe subire modifiche). / *Maximum power kW installed ~ 0.75 (based on the product number could be changed).*
- Pressione max negativa -0,6 bar. / *Max depressure - 0,6 bar*
- Possibilità di lavorare in continuo o a batch (con valvola stellare o a farfalla). / *Ability to work in continuous or batch (with rotary valve or butterfly).*
- Dimensione dello scarico in base al materiale. / *Size of the discharge depend of the material carachteristic.*

Dati Tecnici Technical Data



Alimentatore a maniche filtranti, rompi ponte e sistema antideflagrante Feeder with filters hands, brake-bridge and explosion proof system



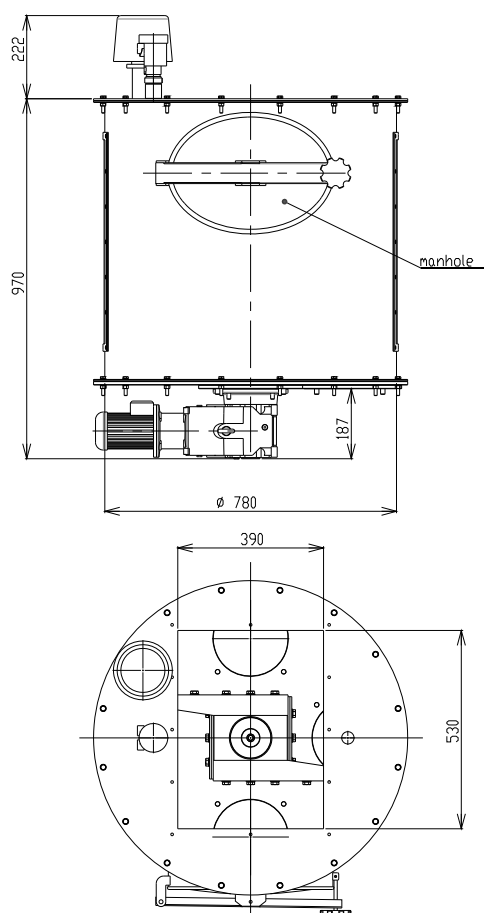
Dati Alimentatore

- Cartucce asportabili con lavaggio in controcorrente con aria compressa Pmax 6 bar. / *Backwash with removable cartridges with compressed air 6 bar Pmax*
- Portata max raggiunta con materiali Q=3000 Kg/h. / *Max flow rate achieved with materials Q = 3000 Kg / h.*
- Attacchi con dimensioni standard in base alla portata max e al materiale da trasportare. / *Connections with standard sizes according to maximum load and transport equipment.*
- Potenza max installata ~0,75 kW (in base al prodotto il dato potrebbe subire modifiche). / *Maximum power kW installed ~ 0.75 (based on the product number could be changed).*
- Pressione max negativa -0,6 bar. / *Max depressione - 0,6 bar*
- Possibilità di lavorare in continuo o a batch (con valvola stellare o a farfalla). / *Ability to work in continuous or batch (with rotary valve or butterfly).*
- Dimensione dello scarico in base al materiale. / *Size of the discharge depend of the material carachteristic.*
- Applicazione sistemi antideflagranti. / *Application of explosion proof.*

Dati Tecnici Technical Data



Distributore a tre vie con rompiponte
Tre way distributor with brake-bridge



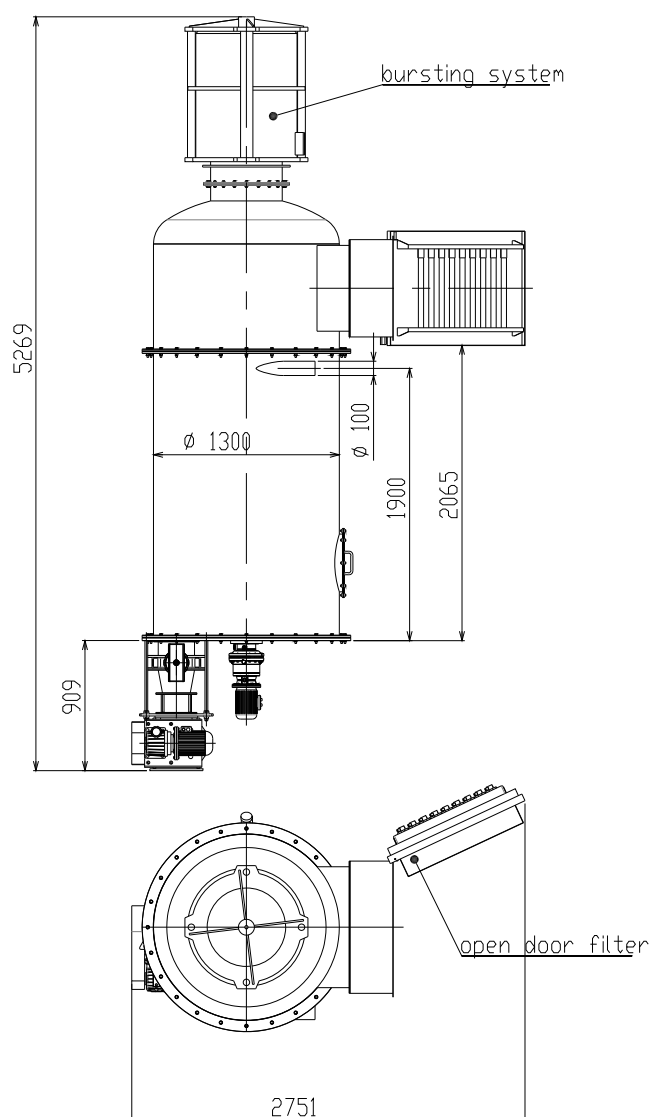
Dati Distributore

- Capacità volumetrica in base a esigenze di impianto./
Volumetric capacity in base of plan
- Potenza max installata ~0,75 kW (in base al prodotto il dato potrebbe subire modifiche)./ *Maximum power kW installed ~ 0.75 kW (based on the product number could be changed).*



Alimentatore per grandi capienze maniche filtranti estraibili orizzontalmente, rompi
ponte e sistema antideflagrante

Feeder with filters hands, brake-bridge and explosion proof system

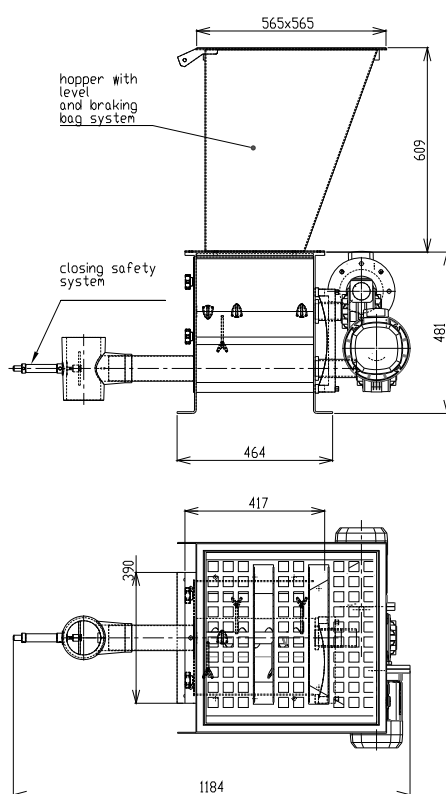


Dati Alimentatore

- Maniche asportabili con lavaggio in controcorrente con aria compressa Pmax 6 bar./ *Backwash with removable bags with compressed air 6 bar Pmax*
- Portata max raggiunta con materiali Q=4000 Kg/h./ *Max flow rate achieved with materials Q = 4000 Kg / h.*
- Attacchi con dimensioni standard in base alla portata max e al materiale da trasportare./ *Connections with standard sizes according to maximum load and transport equipment.*
- Potenza max installata ~0,75 kW (in base al prodotto il dato potrebbe subire modifiche)./ *Maximum power kW installed ~ 0.75 (based on the product number could be changed).*
- Pressione max negativa -0,7 bar. / *Max depressure - 0,7 bar*
- Possibilità di lavorare in continuo o a batch (con valvola stellare o a farfalla)./ *Ability to work in continuous or batch (with rotary valve or butterfly).*
- Dimensione dello scarico in base al materiale./ *Size of the discharge depend of the material carachteristic.*
- Applicazione sistemi antideflagranti./ *Application of explosion proof.*



Dosatore volumetrico con rompi grumi e tramoggia di carico
Volumetric dosator with brake lumps and charging hopper



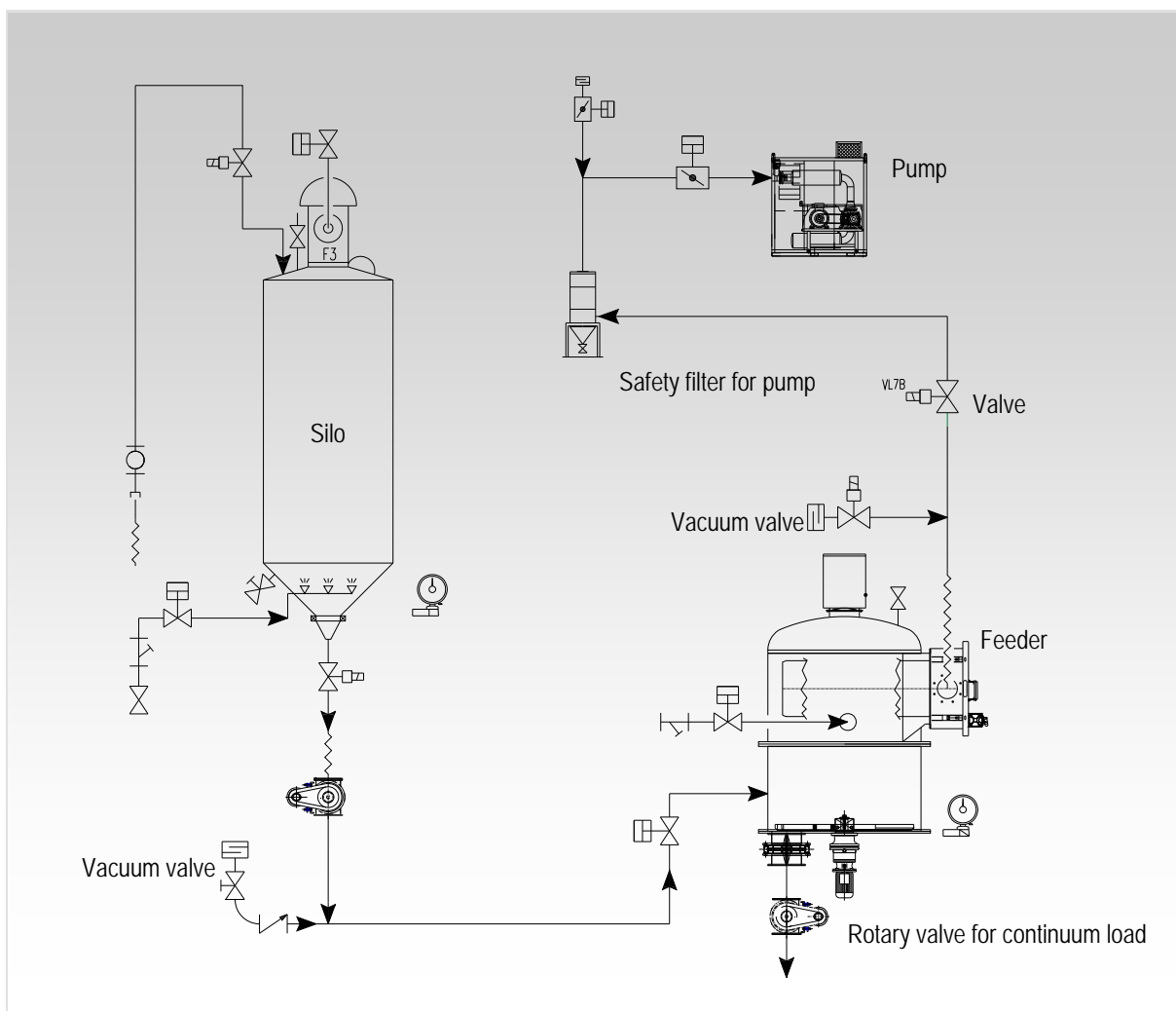
Dati Dosatore

- Percentuali di dosaggio variabili a seconda delle esigenze./ *Dosing percentual variable.*
- Tramoggia di dimensioni variabili con possibilità applicazione livelli./ *Hopper's dimension variable (possibility to apply levels indicators)*
- Attacchi con dimensioni standard in base alla portata max e al materiale da trasportare./ *Connections with standard sizes according to maximum load and transport equipment.*

Esempi di applicazione
Application examples

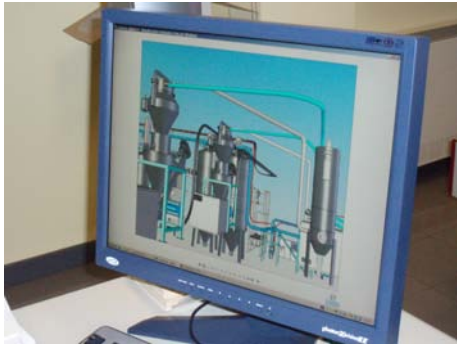


Circuito di caricamento alimentatore da silo
Chargement plan for feeder from silo

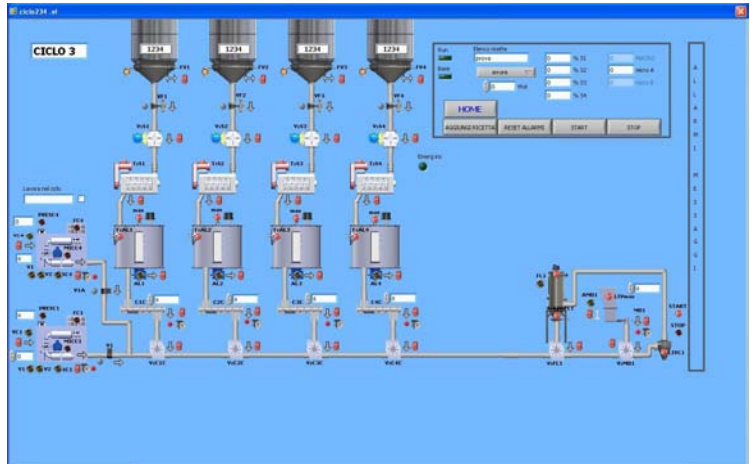


Esempi di applicazione / Application examples

Supervisione
Supervision control

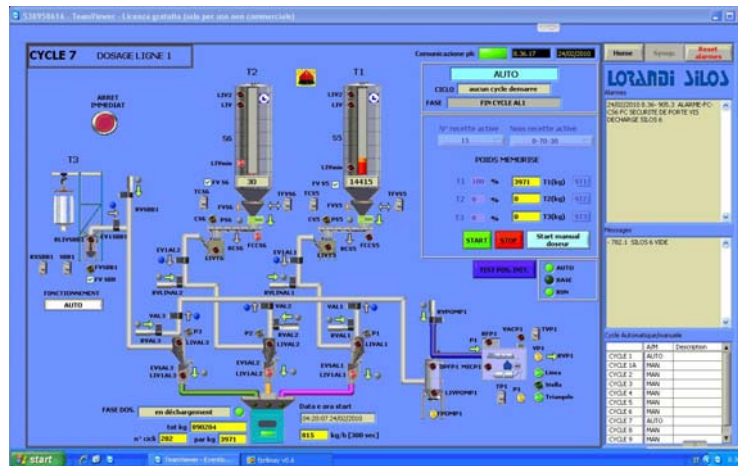
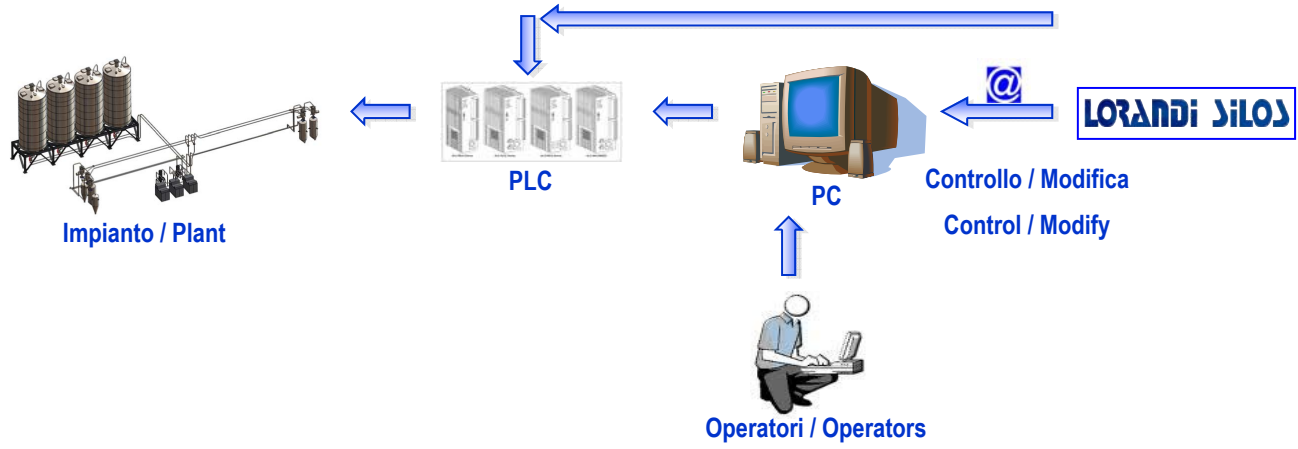


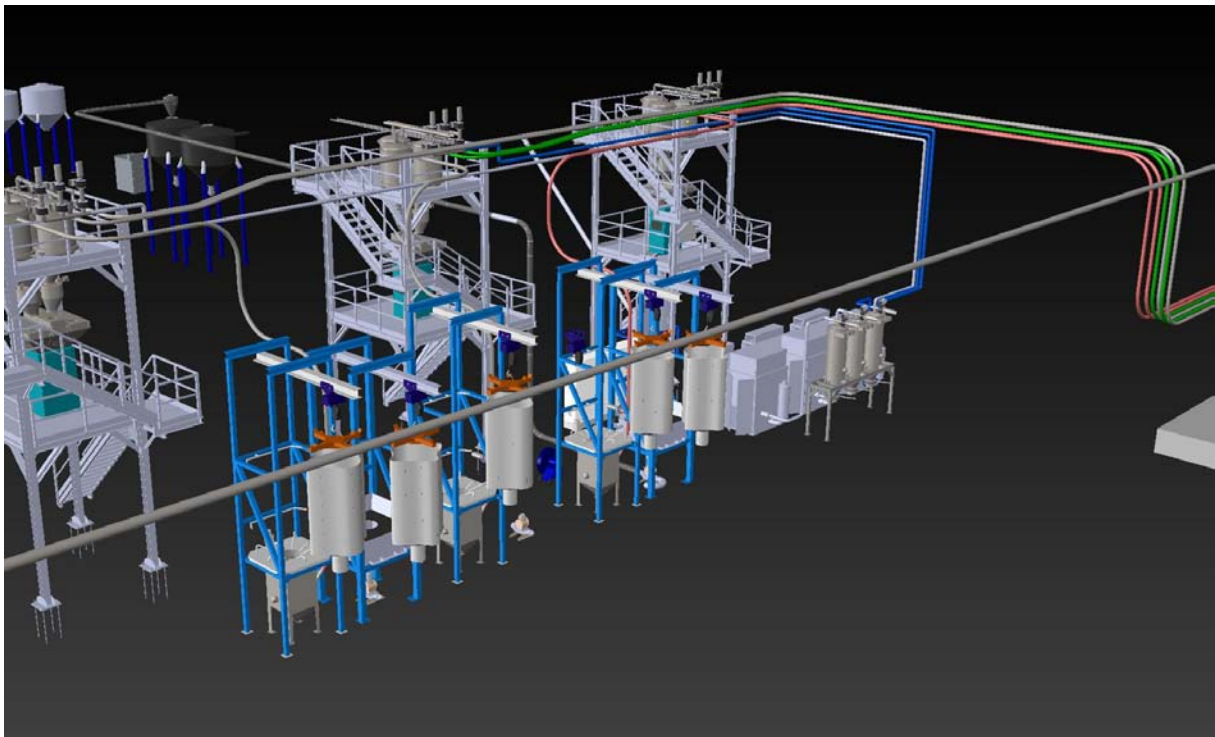
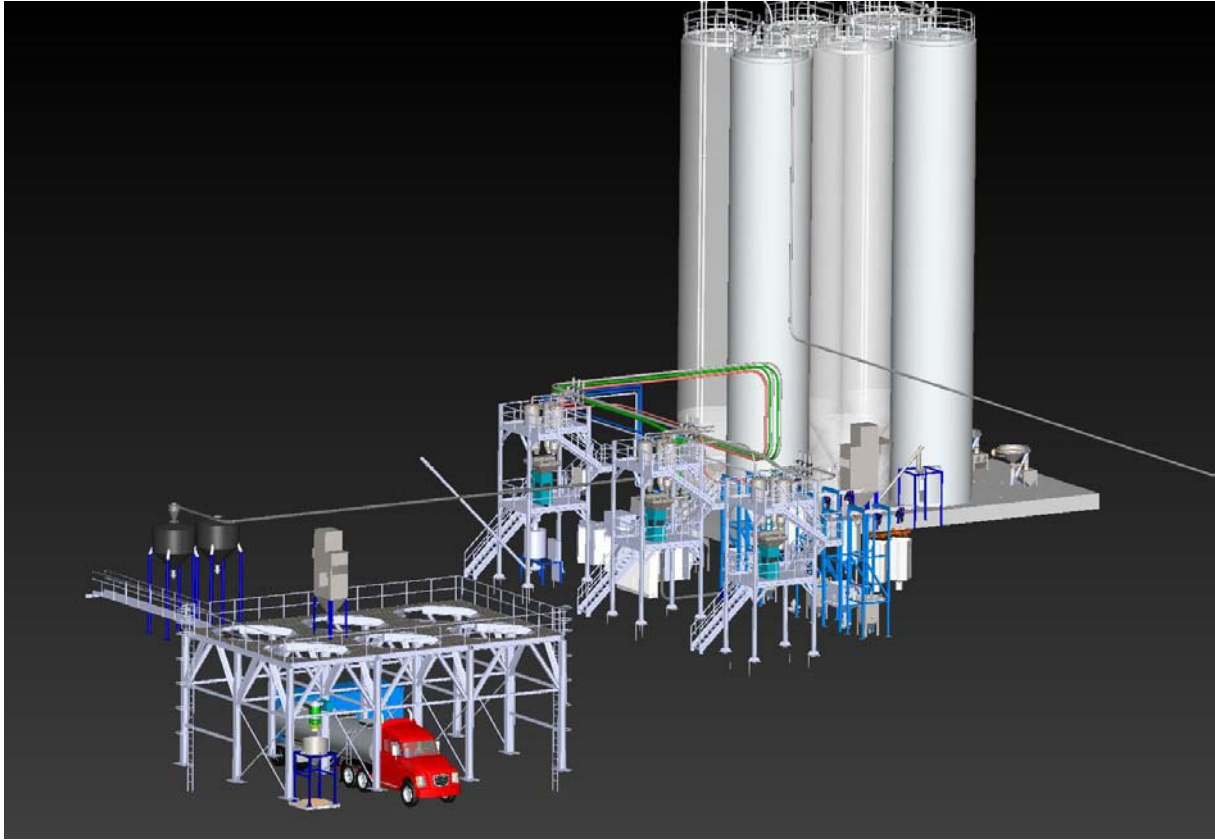
Supervisione
Supervision control



Controllo / Modifica / Manutenzione
Control / Modify / Maintenance

Supervisione / Supervision control





**For world sales network see on:
www.lorandisilos.it**



Lorandi Silos srl
Material Handling Plants and Components
Sede Legale e Amm.va: Via Verziano, 39
Stabilimenti: Via Verziano, 43 - Via del Mella, 27
25131 Brescia (Italia)
Tel: +39 030 2681531
Fax: +39 030 2680916
E-Mail: info@lorandisilos.it
www.lorandisilos.it

 **LORANDI SILOS**