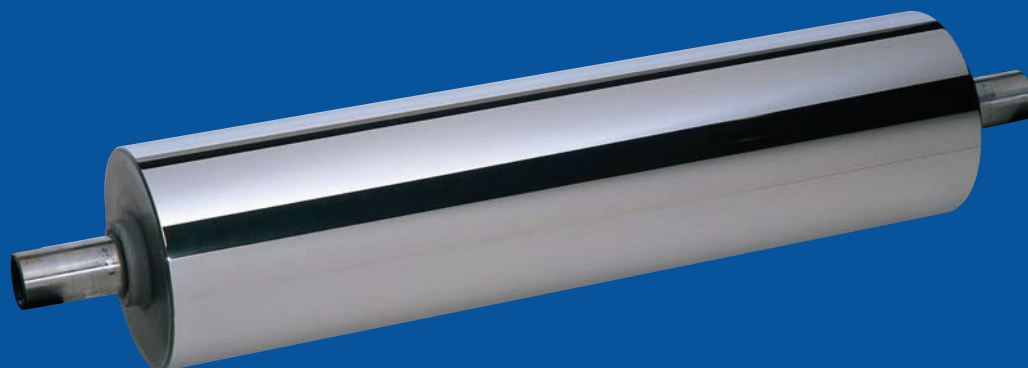


Охлаждающие валки DuraShell™

Мы проводим тщательный инженерный анализ вашего процесса производства листовых материалов методом экструзии, чтобы гарантировать, что наши валки соответствуют вашим требованиям по части теплопереноса, механической прочности и достаточно высокой производительности.



Высокая производительность

- Однородная температура по рабочей поверхности валка: $\pm 0.5^{\circ}\text{C}$ ($\pm 1^{\circ}\text{F}$).
- Подходящая производительность при нагрузке до 2100 Н/см; может быть и выше, если это требуется для вашего процесса.
- Высокая точность: полное замерынное биение (TIR) составляет 13 мкм.
- Размеры: диаметр до 122 см и длина до 762 см.

Длительный срок службы

- Низкоуглеродистая стальная труба, закаленная, покрытая нержавеющей сталью марки 420 (48 -52 Rc).
- Более высокая стойкость к износу, чем у науглероженной стали и покрытия с пламенной закалкой.
- Более низкие затраты на восстановление.

Качество охлаждающих валков DuraShell™ обеспечено зарекомендовавшими себя брендами Keystone и F.R. Gross. У компании Xaloy есть все необходимое, чтобы обеспечить вас новыми валками и восстановить или модифицировать уже имеющиеся у вас.



Гарантия качества

- Полное проектирование, конструирование, производство, хромирование и отделка
 - Благодаря контролю процессов компания Xaloy может гарантировать точные сроки поставок
- Хромирование
 - Твердость: 63-65 Rc
- Снятие вертикальных напряжений
 - Диаметр до 1220 мм (48 дюймов) и длина до 7320 мм (24 фута).
- Динамическая балансировка
 - В соответствии с ISO 1940/1

Охлаждающие валки DuraShell™

Ремонт и повторная отделка валков услуг

Доводка, при которой ремонтируемый валик получает стандартную зеркальную отделку



Все услуги по ремонту/восстановлению охлаждающих валков для производства пленок и листового материала.

Мы специализируемся на регулярном техническом обслуживании и модифицированной отделке. Поскольку у нас есть собственное оборудование для хромирования и отделки поверхности, мы можем гарантировать точные сроки поставок.

Наши возможности

- Диаметр до 1065 мм (42 дюйма) и длина до 8890 мм (350 дюймов)
- Промывка кислотой и гидравлические испытания
- Ремонт шейки и бочки валика
- Повторная полировка хромового покрытия

Мы предлагаем зеркальную «суперотделку» для шероховатой матовой отделки после хромирования.

Варианты отделки, Ra (мкм)

Суперзеркало	Блестящее зеркало	Стандартное зеркало	Полировка	Глянцевая отделка	Шероховатая матовая
>1" (>.025)	1"-2" (.025 - .050)	2"-4" (.05 - .10)	6"-32" (.15 - .81)	Переменная (Переменная)	125"-150" (3.18 - 3.81)

Особые виды отделки: гидрофильное покрытие, металлизация оплавлением, тиснение, глянецование 30-50%, покрытие карбидом вольфрама и гравирование.

Наше высокоточное оборудование обеспечивает производство высокоточных валков с полным замеренным биением (TIR) не более 13 мкм (0,0005 дюйма) независимо от размера и веса валков.

Особая отделка поверхности

- Гидрофильное покрытие
- Металлизация оплавлением
- Тиснение
- Глянецование 30-50%
- Покрытие карбидом вольфрама

